

Сәулет, қала құрылысы және құрылыс саласындағы  
мемлекеттік нормативтер  
**ІРІЛЕНДІРІЛГЕН СМЕТАЛЫҚ НОРМАТИВТЕР**

---

Государственные нормативы в области архитектуры,  
градостроительства и строительства  
**УКРУПНЕННЫЕ СМЕТНЫЕ НОРМАТИВЫ**

**ӨНДІРІСТІК ЕМЕС МАҚСАТТАҒЫ ОБЪЕКТІЛЕРДІҢ  
КОНСТРУКТИВТЕРІ МЕН ЖҰМЫСТАРЫНЫҢ  
ТҮРЛЕРІНІҢ СМЕТАЛЫҚ ҚҰНЫНЫҢ  
ІРІЛЕНДІРІЛГЕН КӨРСЕТКІШТЕРІНІҢ  
ЖИНАҚТАРЫ**

**11-жинақ Басқа конструкциялар**

---

**СБОРНИКИ УКРУПНЕННЫХ ПОКАЗАТЕЛЕЙ  
СМЕТНОЙ СТОИМОСТИ КОНСТРУКТИВОВ И ВИДОВ  
РАБОТ ОБЪЕКТОВ НЕПРОИЗВОДСТВЕННОГО  
НАЗНАЧЕНИЯ**

**Сборник 11 Прочие конструкции непроизводственного  
назначения**

**ҚР ІСН 8.02-03-2021  
УСН РК 8.02-03-2021**

**Ресми басылым  
Издание официальное**

**Қазақстан Республикасы Индустрия және инфрақұрылымдық даму  
министрлігі Құрылыс және тұрғын үй-коммуналдық шаруашылық  
істері комитеті**

**Комитет по делам строительства и жилищно-коммунального  
хозяйства Министерства индустрии и инфраструктурного развития  
Республики Казахстан**

**Нур-Султан 2021**

**Сәулет, қала құрылысы және құрылыс саласындағы  
мемлекеттік нормативтер  
ІРІЛЕНДІРІЛГЕН СМЕТАЛЫҚ НОРМАТИВТЕР**

---

**Государственные нормативы в области архитектуры,  
градостроительства и строительства  
УКРУПНЕННЫЕ СМЕТНЫЕ НОРМАТИВЫ**

## **ӨНДІРІСТІК ЕМЕС МАҚСАТТАҒЫ ОБЪЕКТІЛЕРДІҢ КОНСТРУКТИВТЕРІ МЕН ЖҰМЫСТАРЫНЫҢ ТҮРЛЕРІНІҢ СМЕТАЛЫҚ ҚҰНЫНЫҢ ІРІЛЕНДІРІЛГЕН КӨРСЕТКІШТЕРІНІҢ ЖИНАҚТАРЫ**

### **11-жинақ Басқа конструкциялар**

---

## **СБОРНИКИ УКРУПНЕННЫХ ПОКАЗАТЕЛЕЙ СМЕТНОЙ СТОИМОСТИ КОНСТРУКТИВОВ И ВИДОВ РАБОТ ОБЪЕКТОВ НЕПРОИЗВОДСТВЕННОГО НАЗНАЧЕНИЯ**

**Сборник 11 Прочие конструкции непроизводственного  
назначения**

**ҚР ІСН 8.02-03-2021  
УСН РК 8.02-03-2021**

**Ресми басылым  
Издание официальное**

**Қазақстан Республикасы Индустрия және инфрақұрылымдық даму  
министрлігі Құрылыс және тұрғын үй-коммуналдық шаруашылық істері  
комитеті**

**Комитет по делам строительства и жилищно-коммунального хозяйства  
Министерства индустрии и инфраструктурного развития  
Республики Казахстан**

**Нур-Султан 2021**

## **Алғы сөз**

1 ӘЗІРЛЕГЕН	«ҚазҚСҒЗИ» АҚ
2 ҰСЫНҒАН	Қазақстан Республикасының индустрия және инфрақұрылымдық даму министрлігі (ҚР ИИДМ) Құрылыс және тұрғын үй коммуналдық шаруашылық (ТКШ) істері комитетінің Құрылыстағы сметалық нормалар басқармасы
3 ҚАБЫЛДАНҒАН ЖӘНЕ	ҚР ИИДМ Құрылыс және ТКШ істері комитетінің 02.11.2021 жылғы № 170-нқ бұйрығымен
ҚОЛДАНЫСҚА ЕНГІЗІЛГЕН МЕРЗІМІ	01.01.2022 жылдан бастап

**Осы мемлекеттік нормативті ҚР сәулет, қала құрылысы және құрылыс істері жөніндегі Уәкілетті мемлекеттік органының рұқсатынсыз ресми басылым ретінде толық немесе ішінара басуға, көбейтуге және таратуға болмайды.**

## **Предисловие**

1 РАЗРАБОТАН	АО «КазНИИСА»
2 ПРЕДСТАВЛЕН	Управлением сметных норм в строительстве Комитета по делам строительства и жилищно-коммунального хозяйства (ЖКХ) Министерства индустрии и инфраструктурного развития Республики Казахстан (МИИР РК)
3 ПРИНЯТ И	Приказом Комитета по делам строительства и ЖКХ МИИР РК от 02.11.2021 года № 170-нқ
ВВЕДЕН В ДЕЙСТВИЕ	с 01.01.2022 года

**Настоящий государственный норматив не может быть полностью или частично воспроизведен, тиражирован и распространен в качестве официального издания без разрешения Уполномоченного государственного органа по делам архитектуры, градостроительства и строительства РК.**

## Содержание

<b>Общая часть.....</b>	<b>1</b>
<b>Техническая часть .....</b>	<b>3</b>
<b>Раздел 1 Прочие конструкции .....</b>	<b>5</b>
Подраздел 1 Крыльца, входы, входные группы .....	5
Группа 1 Крыльца .....	5
Подгруппа 8721-0101-01 - Крыльца.....	5
Таблица 8721-0101-0101 - Крыльца, тип КР-1.....	5
Таблица 8721-0101-0102 - Крыльца, тип КР-2.....	7
Таблица 8721-0101-0103 - Крыльца, тип КР-3.....	9
Таблица 8721-0101-0104 - Крыльца, тип КР-4.....	11
Таблица 8721-0101-0105 - Крыльца, тип КР-5.....	13
Таблица 8721-0101-0106 - Крыльца, тип КР-6.....	14
Подгруппа 8721-0101-02 - Крыльца с пандусом.....	16
Таблица 8721-0101-0201 - Крыльца с пандусом, тип КРП-1.....	16
Таблица 8721-0101-0202 - Крыльца с пандусом, тип КРП-2.....	18
Таблица 8721-0101-0203 - Крыльца с пандусом, тип КРП-3.....	20
Таблица 8721-0101-0204 - Крыльца с пандусом, тип КРП-4.....	22
Таблица 8721-0101-0205 - Крыльца с пандусом, тип КРП-5.....	24
Таблица 8721-0101-0206 - Крыльца с пандусом, тип КРП-6.....	26
Таблица 8721-0101-0207 - Крыльца с пандусом, тип КРП-7.....	28
Группа 2 Входные группы.....	29
Подгруппа 8721-0102-01 - Входные группы .....	29
Таблица 8721-0102-0101 - Входная группа с пандусом, тип ВГ-1 .....	29
Таблица 8721-0102-0102 - Входная группа с пандусом, тип ВГ-2 .....	31
Таблица 8721-0102-0103 - Входная группа с пандусом, тип ВГ-3 .....	33
Таблица 8721-0102-0104 - Входная группа с пандусом, тип ВГ-4 .....	35
Группа 3 Входы в подвал .....	37
Подгруппа 8721-0103-01 - Входы в подвал.....	37
Таблица 8721-0103-0101 - Вход в подвал, тип ВхП-1.....	37
Таблица 8721-0103-0102 - Вход в подвал, тип ВхП-2.....	39
Таблица 8721-0103-0103 - Вход в подвал, тип ВхП-3.....	41
Таблица 8721-0103-0104 - Вход в подвал, тип ВхП-4.....	43
Подраздел 2 Отмостки .....	45
Группа 1 Отмостка бетонная.....	45
Подгруппа 8721-0201-01 - Отмостка бетонная на гравийном основании .....	45

Таблица 8721-0201-0101 - из бетона класса В 7,5 .....	45
Подгруппа 8721-0201-02 - Отмостка бетонная по щебеночному подстилающему слою .....	46
Таблица 8721-0201-0201 - из бетона класса В15 .....	46
Группа 2 Отмостка асфальтобетонная .....	48
Подгруппа 8721-0202-01 - Отмостка асфальтобетонная по бетонному подстилающему слою .....	48
Таблица 8721-0202-0101 - из мелкозернистой асфальтобетонной смеси толщиной 3 см .....	48
Подраздел 3 Вентиляционные шахты.....	50
Группа 1 Вентиляционные шахты из газоблоков .....	50
Подгруппа 8721-0301-01 - Вентиляционная шахта из газоблоков с воздухопроводом из оцинкованной стали.....	50
Таблица 8721-0301-0101 - размером 1 100 х 750 х 25 250 (h) .....	50
Таблица 8721-0301-0102 - размером 1 500 х 750 х 25 250 (h) .....	52
Таблица 8721-0301-0103 - размером 900 х 750 х 25 250 (h) .....	54
Группа 2 Вентиляционные шахты из кирпича .....	56
Подгруппа 8721-0302-01 - Вентиляционная шахта из кирпича силикатного .....	56
Таблица 8721-0302-0101 - размером 1 605 х 400 х 30 000(h) .....	56
Подраздел 4 Лотки и приемки.....	58
Группа 1 Лотки.....	58
Подгруппа 8721-0401-01 - Лоток бетонный.....	58
Таблица 8721-0401-0101 - Тип 1 (250х500).....	58
Группа 2 Приемки .....	59
Подгруппа 8721-0402-01 - Прямоук бетонный.....	59
Таблица 8721-0402-0101 - Тип 1 (500х500х800).....	59
Таблица 8721-0402-0102 - Тип 2 (900х800х300).....	61
<b>Приложение 1.....</b>	<b>63</b>

**УКРУПНЕННЫЕ СМЕТНЫЕ НОРМАТИВЫ****СБОРНИКИ УКРУПНЕННЫХ ПОКАЗАТЕЛЕЙ СМЕТНОЙ СТОИМОСТИ КОНСТРУКТИВОВ И ВИДОВ РАБОТ  
ОБЪЕКТОВ НЕПРОИЗВОДСТВЕННОГО НАЗНАЧЕНИЯ****Прочие конструкции непроизводственного назначения****COLLECTION OF ENLARGED ESTIMATED COST INDEX FOR STRUCTURES AND TYPES OF WORK****Other constructions****Дата введения 2022-01-01****Общая часть**

1 Настоящий Сборник укрупненных показателей сметной стоимости конструктивов и видов работ зданий непроизводственного назначения содержит следующие разделы:

- Раздел 1 Прочие конструкции.

2 Укрупненные показатели сметной стоимости конструктивов и видов работ (далее - УПСС КВР) применяются при определении расчетной и сметной стоимости строительства по объектам, возводимым за счет государственных инвестиций в строительство и средств субъектов квазигосударственного сектора.

По объектам, возводимым за счет других источников финансирования, УПСС КВР носят рекомендательный характер.

3 УПСС КВР предназначены для анализа стоимости проектных решений и выбора оптимальных решений при разработке проектной (предпроектной) документации; оперативного определения сметной и расчетной стоимости строительной продукции в составе сметного раздела проектной (предпроектной) документации.

4 УПСС КВР разработаны на основе ресурсно-технологических моделей, в основу которых положена проектно-сметная документация, имеющая положительное заключение экспертизы.

5 УПСС КВР определяются для 17-ти регионов Республики Казахстан и выпускаются ежегодно в виде Сборника.

6 УПСС КВР представляют собой объем денежных средств, необходимый и достаточный для возведения отдельного конструктивного элемента объекта капитального строительства или вида работы, рассчитанный на установленную единицу измерения (измеритель) в соответствующем уровне текущих цен.

7 В УПСС КВР учитываются все затраты для выполнения основных, вспомогательных и сопутствующих работ при сооружении отдельных конструктивных элементов (выполнении работ) в нормальных условиях, не осложненных внешними факторами.

8 УПСС КВР учитывают следующие виды затрат:

**Издание официальное**

- 1) прямые затраты, представляющие суммарный итог;
  - стоимости оплаты труда рабочих строителей;
  - стоимости эксплуатации строительных машин и механизмов, в том числе оплаты труда машинистов;
  - стоимости строительных материалов, изделий и конструкций, включая транспортные и заготовительно-складские расходы.
- 2) затраты на оборудование.

9 Накладные расходы и сметная прибыль учитывается дополнительно в соответствии с нормативным документом по определению величины накладных расходов и сметной прибыли в строительстве. Нормы накладных расходов устанавливаются в зависимости от основного вида строительных работ, предусмотренных для КВР. В технической части каждого Раздела приводится информация о размере норм накладных расходов для УПСС КВР.

10 Таблицы УПСС КВР также могут содержать перечень основных материальных ресурсов, не учтенных в укрупненном показателе сметной стоимости, с приведением их расхода или без него. Затраты на данные ресурсы определяются дополнительно к укрупненным показателям сметной стоимости. Допускается замена указанных ресурсов на аналогичные материалы, изделия и конструкций, имеющие иные марки, классы, типоразмеры и другие характеристики согласно проектным данным, без изменения их расходов. Все необходимые сведения по определению расхода и стоимости основных материальных ресурсов приводятся в техчасти каждого Раздела настоящего Сборника.

11 УПСС КВР при определении сметной и расчетной стоимости строительства применяются при условии идентичности типа КВР и состава работ.

12 Стоимостные показатели затрат, учтенные в УПСС КВР, не подлежат корректировке при определении стоимости строительства в течение срока действия Сборника.

13 При применении УПСС КВР в составе локальных сметных расчетов в пояснительной записке к сметной документации отражаются сведения об их применении.

14 При наличии усложненных условий производства работ, обоснованных проектом организации строительства, применяются поправочные коэффициенты в соответствии с Общими положениями по применению Сборника элементных сметных норм расхода ресурсов на строительные работы (ЭСН РК 8.04-01-2015) и Общими положениями по применению Сборника элементных сметных норм расхода ресурсов на монтаж оборудования (ЭСН РК 8.04-02-2015). Поправочные коэффициенты, предусмотренные в Общих положениях к нормам затрат труда, времени эксплуатации машин, включая затраты труда рабочих, обслуживающих машины, при использовании УПСС КВР также применяются к зарплате основных рабочих, к стоимости эксплуатации строительных машин (включая зарплату рабочих, занятых управлением и обслуживанием машин и механизмов) соответственно.

15 Показатели затрат труда УПСС КВР приведены в приложении 1 настоящего Сборника.

16 УПСС КВР приведены в тенге.

17 В УПСС КВР не учтен налог на добавленную стоимость.

### Техническая часть

1 Раздел 1 «Прочие конструкции» содержит следующие подразделы и группы УПСС КВР:

Подраздел 1 Крыльца, входы, входные группы

- Группа 1 Крыльца;
- Группа 2 Входные группы;
- Группа 3 Входы в подвал.

Подраздел 2 Отмостки

- Группа 1 Отмостка бетонная;
- Группа 2 Отмостка асфальтобетонная.

Подраздел 3 Вентиляционные шахты

- Группа 1 Вентиляционные шахты из газоблоков;
- Группа 2 Вентиляционные шахты из кирпича.

Подраздел 4 Лотки и прямки

- Группа 1 Лотки;
- Группа 2 Прямки.

2 В разделе приняты следующие виды измерителей:

- шт.– для подраздела 1 групп 1-3; подраздела 3 групп 1-2; подраздел 4 группы 2;
- м2 – для подраздела 2 групп 1-2;
- м – для подраздела 4 группы 1.

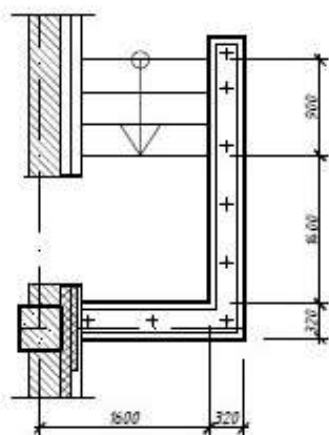
3 Краткое описание, укрупненный состав работ, графическое изображение приводятся к каждому укрупненному показателю стоимости.

4 Размер нормы накладных расходов принимается по шифру норматива ННР согласно нормативному документу по определению величины накладных расходов и сметной прибыли в строительстве. Приведенный в Таблице 1 шифр ННР применим ко всем нормам подраздела.



Таблица 1

№п/п	Шифр подраздела	Шифр норматива ННР
1	8721-0101-0101÷8721-0101-0106; 8721-0101-0201÷8721-0101-0206; 8721-0102-0101÷8721-0102-0104; 8721-0103-0101÷8721-0103-0104; 8721-0201-0101; 8721-0201-0201; 8721-0202-0101; 8721-0401-0101	ННР-1106
2	8721-0301-0101÷8721-0301-0103; 8721-0302-0101	ННР-1108

**Раздел 1 Прочие конструкции****Подраздел 1 Крыльца, входы, входные группы****Группа 1 Крыльца****Подгруппа 8721-0101-01 - Крыльца****Таблица 8721-0101-0101 - Крыльца, тип КР-1****Описание:**

Крыльцо железобетонное;  $S=3,6$  м<sup>2</sup>; 3 ступени; напольное покрытие из брусчатки бетонной фигурной; стены железобетонные; защитное металлическое ограждение; козырек из профилированного листа

**Состав работ:**

1. Устройство щебеночного основания под фундамент. 2. Устройство бетонной подготовки. 3. Устройство железобетонных стен. 4. Устройство покрытий из брусчатки. 5. Устройство покрытий на растворе из сухих смесей с приготовлением раствора в построечных условиях из плит керамогранитных. 6. Установка плит лоджий. 7. Монтаж кровельного покрытия. 8. Устройство каркасов акустических конструкций стен из деревянных брусков при отnose от стен на 5 см. 9. Монтаж защитных ограждений. 10. Окраска

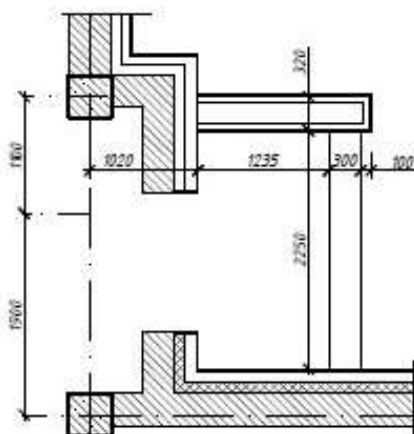
Измеритель: шт.

Регионы	Зарплата рабочих-строителей	Эксплуатация машин	Зарплата машинистов (в составе эксплуатации машин)	Материалы	Прямые затраты (сумма гр.2,3,5)	Оборудование	Показатель стоимости (сумма гр.6,7)
1	2	3	4	5	6	7	8
01 город Нур-Султан	91 388	13 057	4 781	413 383	517 828	-	517 828
02 город Алматы	87 018	12 866	4 610	405 736	505 620	-	505 620
03 Акмолинская область	79 565	12 341	3 983	416 394	508 300	-	508 300
04 Актюбинская область	74 115	12 057	3 785	410 180	496 352	-	496 352
05 Алматинская область	81 278	12 543	4 197	409 250	503 071	-	503 071
06 Атырауская область	79 231	12 352	4 076	439 678	531 261	-	531 261
07 Западно-Казахстанская область	73 888	12 019	3 751	425 948	511 855	-	511 855
08 Жамбылская область	74 447	12 137	3 834	405 067	491 651	-	491 651
09 Карагандинская область	77 520	12 325	3 942	406 325	496 170	-	496 170
10 Костанайская область	77 694	12 326	3 867	411 452	501 472	-	501 472
11 Кызылординская область	76 319	12 079	3 859	415 469	503 867	-	503 867
12 Мангистауская область	94 156	13 222	4 966	416 839	524 217	-	524 217
13 Туркестанская область	77 772	12 451	4 048	404 295	494 518	-	494 518
14 Павлодарская область	77 520	11 932	3 694	412 924	502 376	-	502 376
15 Северо-Казахстанская область	77 454	12 140	3 877	421 570	511 164	-	511 164
16 Восточно-Казахстанская область	82 623	12 408	4 177	416 391	511 422	-	511 422
17 город Шымкент	75 490	12 268	3 864	410 454	498 212	-	498 212

Таблица 8721-0101-0101.1 - Основные материальные ресурсы, неучтенные в норме

Код ресурса	Наименование материала	Единица измерения	Норма расхода на измеритель
231-201-0310	Плитка из гранита накрывочная ГОСТ 23342-2012 пиленая, термообработанная, длина от 500 мм до 1500 мм, высота от 200 мм до 500 мм, толщина 30 мм	м2	1,3056
255-102-0602	Плита бетонная фигурная толщиной 40 мм цветная ГОСТ 17608-2017	м2	3,6

Таблица 8721-0101-0102 - Крыльца, тип КР-2

Описание:

Крыльцо железобетонное; S=6,0 м<sup>2</sup>; 1 ступень; напольное покрытие из брусчатки бетонной фигурной; стены железобетонные; козырек из профилированного листа

Состав работ:

1. Устройство щебеночного основания под фундамент. 2. Устройство бетонной подготовки. 3. Устройство железобетонных стен. 4. Армирование подстилающих слоев и набетонок. 5 Устройство покрытий из брусчатки на цементном растворе с заполнением швов. 6. Устройство покрытий на растворе из сухих смесей с приготовлением раствора в построечных условиях из плит керамогранитных. 7. Установка плит лоджий .8. Монтаж кровельного покрытия зданий. 9. Устройство каркасов акустических конструкций стен из деревянных брусков при отnose от стен на 5 см.

*Измеритель:* шт.

Регионы	Зарплата рабочих-строителей	Эксплуатация машин	Зарплата машинистов (в составе эксплуатации машин)	Материалы	Прямые затраты (сумма гр.2,3,5)	Оборудование	Показатель стоимости (сумма гр.6,7)
1	2	3	4	5	6	7	8
01 город Нур-Султан	65 945	11 692	4 365	421 808	499 445	-	499 445

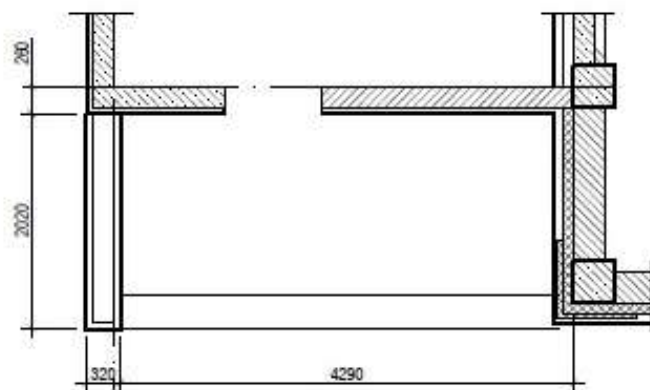
## Окончание таблицы 8721-0101-0102

Регионы	Зарплата рабочих-строителей	Эксплуатация машин	Зарплата машинистов (в составе эксплуатации машин)	Материалы	Прямые затраты (сумма гр.2,3,5)	Оборудование	Показатель стоимости (сумма гр.6,7)
02 город Алматы	62 789	11 525	4 209	408 015	482 329	-	482 329
03 Акмолинская область	57 411	11 021	3 637	426 735	495 167	-	495 167
04 Актюбинская область	53 475	10 773	3 456	416 856	481 104	-	481 104
05 Алматинская область	58 646	11 194	3 832	414 962	484 802	-	484 802
06 Атырауская область	57 164	11 032	3 722	468 661	536 857	-	536 857
07 Западно-Казахстанская область	53 310	10 723	3 425	446 296	510 329	-	510 329
08 Жамбылская область	53 723	10 846	3 501	407 085	471 654	-	471 654
09 Карагандинская область	55 931	10 990	3 599	411 636	478 557	-	478 557
10 Костанайская область	56 060	10 976	3 531	418 389	485 425	-	485 425
11 Кызылординская область	55 065	10 823	3 524	425 849	491 737	-	491 737
12 Мангистауская область	67 941	11 857	4 535	428 468	508 266	-	508 266
13 Туркестанская область	56 115	11 082	3 696	405 160	472 357	-	472 357
14 Павлодарская область	55 931	10 692	3 373	421 347	487 970	-	487 970
15 Северо-Казахстанская область	55 889	10 873	3 540	436 944	503 706	-	503 706
16 Восточно-Казахстанская область	59 614	11 133	3 814	428 369	499 116	-	499 116
17 город Шымкент	54 470	10 914	3 528	416 098	481 482	-	481 482

Таблица 8721-0101-0102.1 - Основные материальные ресурсы, неучтенные в норме

Код ресурса	Наименование материала	Единица измерения	Норма расхода на измеритель
231-201-0310	Плитка из гранита накрывочная ГОСТ 23342-2012 пиленая, термообработанная, длина от 500 мм до 1500 мм, высота от 200 мм до 500 мм, толщина 30 мм	м2	0,765
255-102-0602	Плита бетонная фигурная толщиной 40 мм цветная ГОСТ 17608-2017	м2	6

Таблица 8721-0101-0103 - Крыльца, тип КР-3

Описание:

Крыльцо железобетонное; S=8,7 м<sup>2</sup>; 1 ступень; напольное покрытие из брусчатки фигурной цветной; стены железобетонные

Состав работ:

1. Устройство щебеночного основания под фундамент. 2. Устройство бетонной подготовки. 3. Устройство железобетонных стен. 4. Армирование подстилающих слоев и набетонок. 5. Устройство покрытий из брусчатки на цементном растворе с заполнением швов. 6. Устройство покрытий на растворе из сухих смесей с приготовлением раствора в построечных условиях из плит керамогранитных.

Измеритель: шт.

Регионы	Зарплата рабочих-строителей	Эксплуатация машин	Зарплата машинистов (в составе эксплуатации машин)	Материалы	Прямые затраты (сумма гр.2,3,5)	Оборудование	Показатель стоимости (сумма гр.6,7)
1	2	3	4	5	6	7	8
01 город Нур-Султан	37 547	11 165	4 491	143 144	191 856	-	191 856
02 город Алматы	35 748	10 997	4 331	132 129	178 874	-	178 874
03 Акмолинская область	32 687	10 473	3 742	150 934	194 094	-	194 094
04 Актюбинская область	30 454	10 215	3 555	139 894	180 563	-	180 563

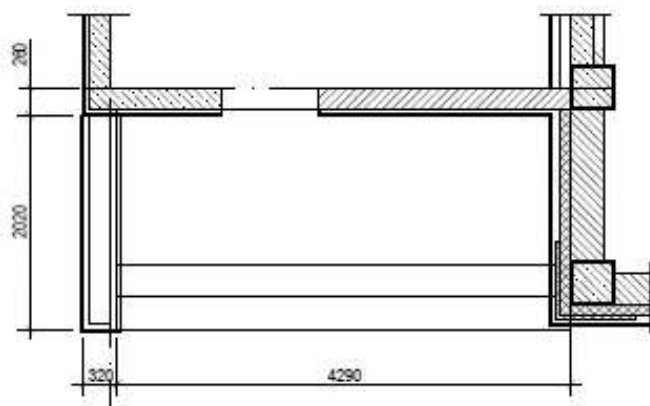
## Окончание таблицы 8721-0101-0103

Регионы	Зарплата рабочих-строителей	Эксплуатация машин	Зарплата машинистов (в составе эксплуатации машин)	Материалы	Прямые затраты (сумма гр.2,3,5)	Оборудование	Показатель стоимости (сумма гр.6,7)
05 Алматинская область	33 391	10 643	3 943	136 539	180 573	-	180 573
06 Атырауская область	32 552	10 476	3 829	186 671	229 699	-	229 699
07 Западно-Казахстанская область	30 357	10 152	3 524	149 749	190 258	-	190 258
08 Жамбылская область	30 587	10 294	3 602	133 060	173 941	-	173 941
09 Карагандинская область	31 848	10 432	3 703	129 490	171 770	-	171 770
10 Костанайская область	31 921	10 420	3 633	143 653	185 994	-	185 994
11 Кызылординская область	31 354	10 281	3 626	143 999	185 634	-	185 634
12 Мангистауская область	38 684	11 342	4 666	147 661	197 687	-	197 687
13 Туркестанская область	31 947	10 514	3 803	130 585	173 046	-	173 046
14 Павлодарская область	31 848	10 151	3 470	146 412	188 411	-	188 411
15 Северо-Казахстанская область	31 822	10 335	3 643	155 182	197 339	-	197 339
16 Восточно-Казахстанская область	33 945	10 608	3 924	147 013	191 566	-	191 566
17 город Шымкент	31 018	10 342	3 630	142 106	183 466	-	183 466

Таблица 8721-0101-0103.1 - Основные материальные ресурсы, неучтенные в норме

Код ресурса	Наименование материала	Единица измерения	Норма расхода на измеритель
231-201-0310	Плитка из гранита накрывочная ГОСТ 23342-2012 пиленая, термообработанная, длина от 500 мм до 1500 мм, высота от 200 мм до 500 мм, толщина 30 мм	м2	0,6528
255-102-0602	Плита бетонная фигурная толщиной 40 мм цветная ГОСТ 17608-2017	м2	8,7

Таблица 8721-0101-0104 - Крыльца, тип КР-4

Описание:

Крыльцо железобетонное; S=8,7 м<sup>2</sup>; 2 ступени; напольное покрытие из брусчатки бетонной фигурной; стены железобетонные

Состав работ:

1. Устройство щебеночного основания под фундамент. 2. Устройство бетонной подготовки. 3. Устройство железобетонных стен. 4. Армирование подстилающих слоев и набетонок. 5. Устройство покрытий из брусчатки. 6. Устройство покрытий из брусчатки на цементном растворе с заполнением швов.

*Измеритель:* шт.

Регионы	Зарплата рабочих-строителей	Эксплуатация машин	Зарплата машинистов (в составе эксплуатации машин)	Материалы	Прямые затраты (сумма гр.2,3,5)	Оборудование	Показатель стоимости (сумма гр.6,7)
1	2	3	4	5	6	7	8
01 город Нур-Султан	37 613	11 171	4 494	146 860	195 644	-	195 644
02 город Алматы	35 811	11 002	4 334	135 845	182 658	-	182 658
03 Акмолинская область	32 744	10 478	3 744	154 651	197 873	-	197 873
04 Актюбинская область	30 507	10 220	3 558	143 610	184 337	-	184 337



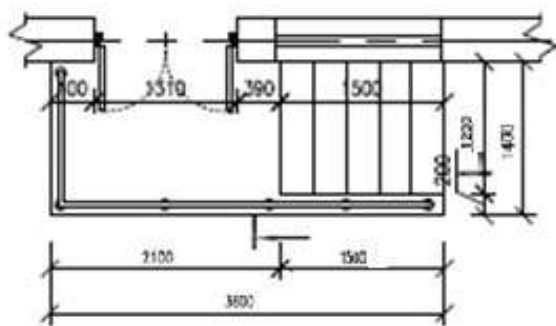
## Окончание таблицы 8721-0101-0104

Регионы	Зарплата рабочих-строителей	Эксплуатация машин	Зарплата машинистов (в составе эксплуатации машин)	Материалы	Прямые затраты (сумма гр.2,3,5)	Оборудование	Показатель стоимости (сумма гр.6,7)
05 Алматинская область	33 449	10 648	3 946	140 255	184 352	-	184 352
06 Атырауская область	32 609	10 481	3 832	190 388	233 478	-	233 478
07 Западно-Казахстанская область	30 410	10 157	3 526	153 465	194 032	-	194 032
08 Жамбылская область	30 640	10 299	3 604	136 777	177 716	-	177 716
09 Карагандинская область	31 904	10 438	3 706	133 206	175 548	-	175 548
10 Костанайская область	31 976	10 425	3 635	147 370	189 771	-	189 771
11 Кызылординская область	31 408	10 286	3 628	147 715	189 409	-	189 409
12 Мангистауская область	38 751	11 348	4 668	151 377	201 476	-	201 476
13 Туркестанская область	32 003	10 520	3 805	134 302	176 825	-	176 825
14 Павлодарская область	31 904	10 156	3 473	150 129	192 189	-	192 189
15 Северо-Казахстанская область	31 878	10 340	3 645	158 898	201 116	-	201 116
16 Восточно-Казахстанская область	34 004	10 614	3 926	150 729	195 347	-	195 347
17 город Шымкент	31 072	10 347	3 633	145 822	187 241	-	187 241

Таблица 8721-0101-0104.1 - Основные материальные ресурсы, неучтенные в норме

Код ресурса	Наименование материала	Единица измерения	Норма расхода на измеритель
231-201-0310	Плитка из гранита накрывочная ГОСТ 23342-2012 пиленая, термообработанная, длина от 500 мм до 1500 мм, высота от 200 мм до 500 мм, толщина 30 мм	м2	0,6528
255-102-0602	Плита бетонная фигурная толщиной 40 мм цветная ГОСТ 17608-2017	м2	8,7

Таблица 8721-0101-0105 - Крыльца, тип КР-5

Описание:

Крыльцо железобетонное; S=5,0 м<sup>2</sup>; 5 ступеней; напольное покрытие из керамической противоскользящей плитки; защитное металлическое ограждение; козырек из поликарбонатного листа

Состав работ:

1. Устройство щебеночного основания под фундамент. 2. Устройство бетонной подготовки. 3. Устройство железобетонного крыльца из бетона. 4. Устройство в один слой изолируемой поверхности. 5. Устройство из плиток керамических на клею из сухих смесей. 6. Монтаж стоек, перил ограждения крыльца. 7. Огрунтовка. 8. Окраска металлических поверхностей. 9. Устройство монолитной подушки. 10. Установка закладных деталей. 11. Монтаж металлоконструкций козырька. 12. Облицовка поликарбонатными листами поверхности козырька. 13. Огрунтовка. 14. Окраска металлических поверхностей.

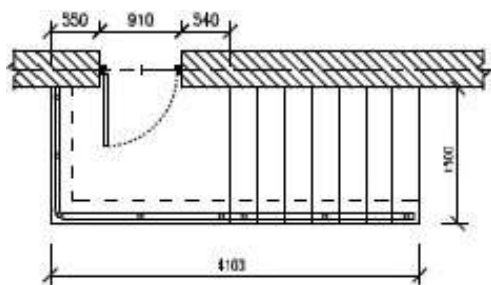
**Измеритель:** шт.

Регионы	Зарплата рабочих-строителей	Эксплуатация машин	Зарплата машинистов (в составе эксплуатации машин)	Материалы	Прямые затраты (сумма гр.2,3,5)	Оборудование	Показатель стоимости (сумма гр.6,7)
1	2	3	4	5	6	7	8
01 город Нур-Султан	81 132	27 838	15 189	316 372	425 342	-	425 342
02 город Алматы	77 251	27 277	14 648	313 871	418 399	-	418 399
03 Акмолинская область	70 626	25 414	12 657	327 046	423 086	-	423 086
04 Актыбинская область	65 790	24 669	12 025	325 186	415 645	-	415 645

## Окончание таблицы 8721-0101-0105

Регионы	Зарплата рабочих-строителей	Эксплуатация машин	Зарплата машинистов (в составе эксплуатации машин)	Материалы	Прямые затраты (сумма гр.2,3,5)	Оборудование	Показатель стоимости (сумма гр.6,7)
05 Алматинская область	72 138	26 061	13 336	322 479	420 678	-	420 678
06 Атырауская область	70 338	25 585	12 951	371 921	467 844	-	467 844
07 Западно-Казахстанская область	65 592	24 524	11 919	388 399	478 515	-	478 515
08 Жамбылская область	66 086	24 867	12 182	318 769	409 722	-	409 722
09 Карагандинская область	68 825	25 299	12 526	323 212	417 336	-	417 336
10 Костанайская область	68 965	25 181	12 288	327 382	421 528	-	421 528
11 Кызылординская область	67 745	24 862	12 263	339 507	432 114	-	432 114
12 Мангистауская область	83 582	28 411	15 780	326 861	438 854	-	438 854
13 Туркестанская область	69 038	25 647	12 861	311 421	406 106	-	406 106
14 Павлодарская область	68 825	24 372	11 738	329 719	422 916	-	422 916
15 Северо-Казахстанская область	68 762	24 977	12 320	344 425	438 164	-	438 164
16 Восточно-Казахстанская область	73 346	25 898	13 271	329 201	428 445	-	428 445
17 город Шымкент	67 017	25 065	12 279	330 324	422 406	-	422 406

Таблица 8721-0101-0106 - Крыльца, тип КР-6

Описание:

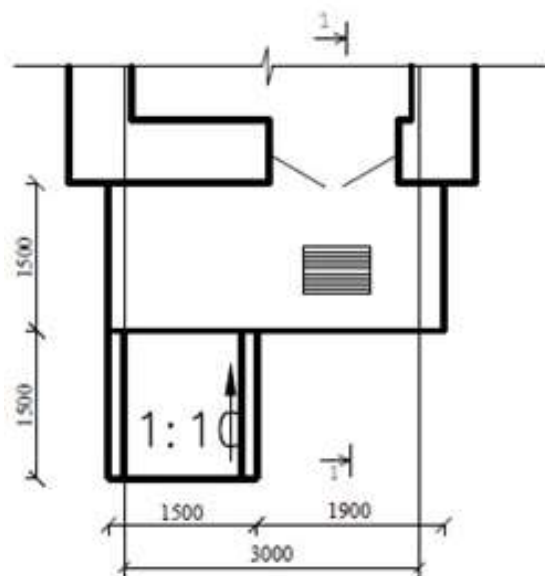
Крыльцо железобетонное; S=6,0 м2; 7 ступеней; напольное покрытие из керамической противоскользящей плитки; защитное металлическое ограждение; козырек из поликарбонатного листа

Состав работ:

1. Устройство щебеночного основания под фундамент. 2. Устройство бетонной подготовки. 3. Устройство железобетонного крыльца из бетона. 4. Устройство в один слой изолируемой поверхности. 5. Устройство из плиток керамических на клею из сухих смесей. 6. Монтаж стоек, перил ограждения крыльца. 7. Ограждение из нержавеющей стали. 9. Устройство монолитной подушки. 10. Установка закладных деталей. 11. Монтаж металлоконструкций козырька. 12. Облицовка поликарбонатными листами поверхности козырька. 13. Огрунтовка. 14. Окраска металлических поверхностей.

*Измеритель:* шт.

Регионы	Зарплата рабочих-строителей	Эксплуатация машин	Зарплата машинистов (в составе эксплуатации машин)	Материалы	Прямые затраты (сумма гр.2,3,5)	Оборудование	Показатель стоимости (сумма гр.6,7)
1	2	3	4	5	6	7	8
01 город Нур-Султан	89 577	35 310	20 153	313 104	437 991	-	437 991
02 город Алматы	85 290	34 565	19 434	303 991	423 846	-	423 846
03 Акмолинская область	77 973	32 078	16 793	330 413	440 464	-	440 464
04 Актюбинская область	72 633	31 110	15 955	316 359	420 102	-	420 102
05 Алматинская область	79 643	32 956	17 695	313 971	426 570	-	426 570
06 Атырауская область	77 654	32 339	17 184	366 427	476 420	-	476 420
07 Западно-Казахстанская область	72 415	30 946	15 814	356 052	459 413	-	459 413
08 Жамбылская область	72 964	31 363	16 162	306 915	411 242	-	411 242
09 Карагандинская область	75 986	31 936	16 619	319 410	427 332	-	427 332
10 Костанайская область	76 140	31 757	16 303	325 449	433 346	-	433 346
11 Кызылординская область	74 791	31 352	16 270	325 730	431 873	-	431 873
12 Мангистауская область	92 281	36 065	20 937	321 833	450 179	-	450 179
13 Туркестанская область	76 219	32 416	17 064	306 736	415 371	-	415 371
14 Павлодарская область	75 986	30 688	15 574	322 961	429 635	-	429 635
15 Северо-Казахстанская область	75 918	31 494	16 346	340 117	447 529	-	447 529
16 Восточно-Казахстанская область	80 977	32 710	17 608	330 859	444 546	-	444 546
17 город Шымкент	73 989	31 644	16 292	312 691	418 324	-	418 324

**Подгруппа 8721-0101-02 - Крыльца с пандусом****Таблица 8721-0101-0201 - Крыльца с пандусом, тип КРП-1**Описание:

Крыльцо железобетонное с пандусом, крыльцо  $S=5,1 \text{ м}^2$ ,  
пандус  $S=2,25 \text{ м}^2$ ; напольное покрытие мозаичное (терраццо) без рисунка

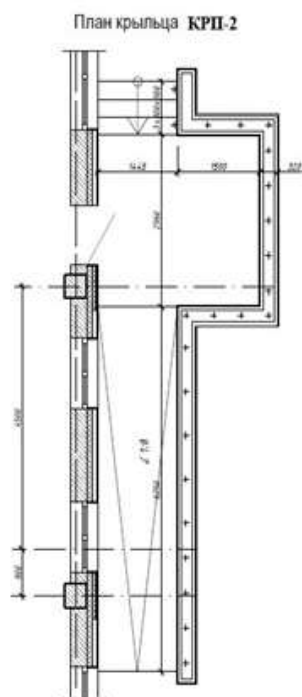
Состав работ:

1. Устройство фундаментных железобетонных плоских плит. 2. Покрытия мозаичные (терраццо). 3. Гильза из стальных водогазопроводных неоцинкованных труб.

*Измеритель: шт.*

Регионы	Зарплата рабочих- строителей	Эксплуатация машин	Зарплата машинистов (в составе эксплуатации машин)	Материалы	Прямые затраты (сумма гр.2,3,5)	Оборудование	Показатель стоимости (сумма гр.6,7)
1	2	3	4	5	6	7	8
01 город Нур-Султан	18 271	3 372	1 011	41 876	63 519	-	63 519
02 город Алматы	17 394	3 328	975	41 981	62 703	-	62 703
03 Акмолинская область	15 906	3 222	843	50 747	69 875	-	69 875
04 Актюбинская область	14 818	3 163	801	45 726	63 707	-	63 707
05 Алматинская область	16 248	3 269	888	42 980	62 497	-	62 497
06 Атырауская область	15 838	3 228	862	67 699	86 765	-	86 765
07 Западно-Казахстанская область	14 769	3 159	794	64 428	82 356	-	82 356
08 Жамбылская область	14 883	3 177	811	40 538	58 598	-	58 598
09 Карагандинская область	15 496	3 222	834	47 980	66 698	-	66 698
10 Костанайская область	15 532	3 224	818	47 660	66 416	-	66 416
11 Кызылординская область	15 255	3 159	816	49 817	68 231	-	68 231
12 Мангистауская область	18 822	3 401	1 051	44 791	67 014	-	67 014
13 Туркестанская область	15 544	3 258	856	42 104	60 906	-	60 906
14 Павлодарская область	15 496	3 125	782	49 817	68 438	-	68 438
15 Северо-Казахстанская область	15 486	3 170	820	55 879	74 535	-	74 535
16 Восточно-Казахстанская область	16 515	3 224	884	50 107	69 846	-	69 846
17 город Шымкент	15 095	3 219	818	43 898	62 212	-	62 212

Таблица 8721-0101-0202 - Крыльца с пандусом, тип КРП-2

Описание:

Крыльцо железобетонное с пандусом; крыльцо  $S=11,4$  м<sup>2</sup>; пандус  $S=10,8$  м<sup>2</sup>; 3 ступени; напольное покрытие из брусчатки бетонной фигурной цветной; стены железобетонные; металлическое ограждение; козырек из профилированного листа

Состав работ:

1. Устройство щебеночного основания под фундамент. 2. Устройство бетонной подготовки. 3. Устройство железобетонных стен. 4. Армирование подстилающих слоев и набетонок. 5. Устройство покрытий из брусчатки на цементном растворе с заполнением швов. 6. Устройство покрытий на растворе из сухих смесей с приготовлением раствора в построечных условиях из плит керамогранитных. 7. Установка плит лоджий. 8. Монтаж кровельного покрытия. 9. Устройство каркасов акустических конструкций стен из деревянных брусков при отnose от стен на 5 см. 10. Монтаж защитных ограждений. 11. Окраска металлических огрунтованных поверхностей эмалью ПФ-115.

Измеритель: шт.

Регионы	Зарплата рабочих-строителей	Эксплуатация машин	Зарплата машинистов (в составе эксплуатации машин)	Материалы	Прямые затраты (сумма гр.2,3,5)	Оборудование	Показатель стоимости (сумма гр.6,7)
1	2	3	4	5	6	7	8
01 город Нур-Султан	319 946	48 541	18 550	1 258 233	1 626 720	-	1 626 720
02 город Алматы	304 643	47 809	17 888	1 231 719	1 584 171	-	1 584 171
03 Акмолинская область	278 564	45 753	15 457	1 274 879	1 599 196	-	1 599 196
04 Актюбинская область	259 507	44 642	14 686	1 248 555	1 552 704	-	1 552 704
05 Алматинская область	284 557	46 510	16 287	1 241 913	1 572 980	-	1 572 980
06 Атырауская область	277 411	45 769	15 817	1 359 511	1 682 691	-	1 682 691
07 Западно-Казахстанская область	258 703	44 465	14 556	1 280 628	1 583 796	-	1 583 796
08 Жамбылская область	260 625	44 969	14 876	1 232 212	1 537 806	-	1 537 806
09 Карагандинская область	271 420	45 665	15 297	1 225 261	1 542 346	-	1 542 346
10 Костанайская область	272 012	45 660	15 007	1 256 417	1 574 089	-	1 574 089
11 Кызылординская область	267 204	44 776	14 976	1 262 247	1 574 227	-	1 574 227
12 Мангистауская область	329 638	49 208	19 271	1 268 460	1 647 306	-	1 647 306
13 Туркестанская область	272 279	46 111	15 707	1 228 334	1 546 724	-	1 546 724
14 Павлодарская область	271 420	44 217	14 335	1 262 498	1 578 135	-	1 578 135
15 Северо-Казахстанская область	271 164	45 018	15 045	1 286 467	1 602 649	-	1 602 649
16 Восточно-Казахстанская область	289 281	46 079	16 207	1 266 571	1 601 931	-	1 601 931
17 город Шымкент	264 310	45 400	14 996	1 254 353	1 564 063	-	1 564 063

Таблица 8721-0101-0202.1 - Основные материальные ресурсы, неучтенные в норме

Код ресурса	Наименование материала	Единица измерения	Норма расхода на измеритель
231-201-0310	Плитка из гранита накрывочная ГОСТ 23342-2012 пиленая, термообработанная, длина от 500 мм до 1500 мм, высота от 200 мм до 500 мм, толщина 30 мм	м2	4,2432
255-102-0602	Плита бетонная фигурная толщиной 40 мм цветная ГОСТ 17608-2017	м2	22,21



**Таблица 8721-0101-0203 - Крыльца с пандусом, тип КРП-3**



Описание:

Крыльцо железобетонное с пандусом, крыльцо S=13,2 м<sup>2</sup>, пандус S=5 м<sup>2</sup>, 1 ступень; напольное покрытие из брусчатки; стены из бетонных блоков; металлическое ограждение без поручня; козырек из листовой стали

Состав работ:

1. Установка сборных конструкций. 2. Кладка наружных стен из кирпича. 3. Устройство с уплотнением трамбовками подстилающего слоя. 4. Слои подстилающие и набетонки. Армирование. 5. Покрытия из брусчатки. 6. Устройство на цементном растворе с заполнением швов покрытия. 7. Установка ограждения. 8. Подготовка бетонная. 9. Колонны одноэтажных и многоэтажных зданий и крановых эстакад. Монтаж конструкций. 10. Окраска металлических поверхностей. 11. Установка с опиранием на две стороны сборных конструкций. 12. Монтаж конструкций. 13. Устройство покрытия из листовой и оцинкованной стали. 14. Устройство стяжки. 15. Огрунтовка. 16. Устройство кровли в два слоя.

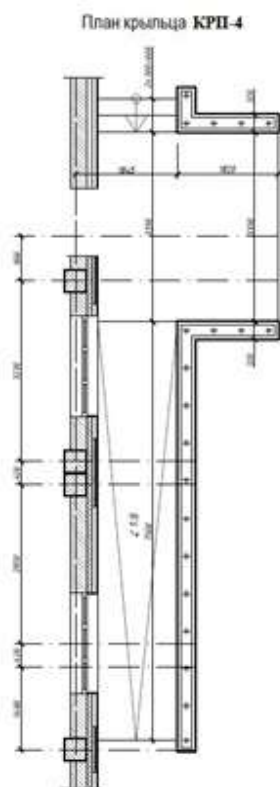
*Измеритель: шт.*

Регионы	Зарплата рабочих- строителей	Эксплуатация машин	Зарплата машинистов (в составе эксплуатации машин)	Материалы	Прямые затраты (сумма гр.2,3,5)	Оборудование	Показатель стоимости (сумма гр.6,7)
1	2	3	4	5	6	7	8
01 город Нур-Султан	122 128	31 392	12 445	525 032	678 552	-	678 552
02 город Алматы	116 277	30 931	12 001	455 693	602 901	-	602 901
03 Акмолинская область	106 316	29 459	10 372	539 791	675 566	-	675 566
04 Актюбинская область	99 050	28 743	9 853	405 650	533 443	-	533 443
05 Алматинская область	108 589	29 926	10 927	513 222	651 737	-	651 737
06 Атырауская область	105 876	29 466	10 612	582 570	717 912	-	717 912
07 Западно-Казахстанская область	98 734	28 584	9 766	497 806	625 124	-	625 124
08 Жамбылская область	99 492	28 979	9 983	439 890	568 361	-	568 361
09 Карагандинская область	103 596	29 346	10 264	445 283	578 225	-	578 225
10 Костанайская область	103 812	29 278	10 069	480 410	613 500	-	613 500
11 Кызылординская область	101 975	28 950	10 048	465 008	595 933	-	595 933
12 Мангистауская область	125 814	31 904	12 930	452 865	610 583	-	610 583
13 Туркестанская область	103 910	29 547	10 538	505 234	638 691	-	638 691
14 Павлодарская область	103 596	28 583	9 617	451 291	583 470	-	583 470
15 Северо-Казахстанская область	103 497	29 099	10 094	487 199	619 795	-	619 795
16 Восточно-Казахстанская область	110 413	29 863	10 874	512 228	652 504	-	652 504
17 город Шымкент	100 880	29 069	10 061	528 781	658 730	-	658 730

Таблица 8721-0101-0203.1 - Основные материальные ресурсы, неучтенные в норме

Код ресурса	Наименование материала	Единица измерения	Норма расхода на измеритель
255-102-0111	Плита бетонная тротуарная группы эксплуатации Б толщиной 40 мм серая ГОСТ 17608-2017	м2	18,2

Таблица 8721-0101-0204 - Крыльца с пандусом, тип КРП-4

Описание:

Крыльцо железобетонное с пандусом; крыльцо  $S=13,2$  м<sup>2</sup>; пандус  $S=12,9$  м<sup>2</sup>; 2 ступени; напольное покрытие из брусчатки фигурной цветной; стены железобетонные; металлическое ограждение; козырек из профилированного листа

Состав работ:

1. Устройство щебеночного основания. 2. Устройство бетонной подготовки. 3. Устройство железобетонных стен. 4. Армирование подстилающих слоев и набетонок. 5. Устройство покрытий из брусчатки на цементном растворе с заполнением швов. 6. Устройство цементных стяжек. 7. Устройство покрытий на растворе из сухих смесей с приготовлением раствора в построечных условиях из плит

керамогранитных. 8. Установка плит лоджий. 9. Монтаж кровельного покрытия. 10. Устройство каркасов акустических конструкций стен из деревянных брусков при отnose от стен на 5 см. 11. Монтаж ограждений. 12. Окраска металлических огрунтованных поверхностей.

*Измеритель: шт.*

Регионы	Зарплата рабочих-строителей	Эксплуатация машин	Зарплата машинистов (в составе эксплуатации машин)	Материалы	Прямые затраты (сумма гр.2,3,5)	Оборудование	Показатель стоимости (сумма гр.6,7)
1	2	3	4	5	6	7	8
01 город Нур-Султан	288 725	50 925	19 527	2 135 176	2 474 826	-	2 474 826
02 город Алматы	274 914	50 158	18 831	2 075 404	2 400 476	-	2 400 476
03 Ақмолинская область	251 374	47 981	16 272	2 154 143	2 453 498	-	2 453 498
04 Ақтөбінская область	234 178	46 815	15 460	2 110 335	2 391 328	-	2 391 328
05 Алматынская область	256 787	48 770	17 146	2 105 601	2 411 158	-	2 411 158
06 Атырауская область	250 338	47 995	16 651	2 336 360	2 634 693	-	2 634 693
07 Запaдно-Кaзахcтанская область	233 456	46 620	15 323	2 249 320	2 529 396	-	2 529 396
08 Жамбылская область	235 198	47 161	15 661	2 069 334	2 351 693	-	2 351 693
09 Карагандинская область	244 926	47 878	16 103	2 088 975	2 381 779	-	2 381 779
10 Костанайская область	245 471	47 865	15 798	2 118 753	2 412 089	-	2 412 089
11 Кызылординская область	241 127	46 975	15 765	2 153 398	2 441 500	-	2 441 500
12 Мангистауская область	297 470	51 637	20 287	2 165 409	2 514 516	-	2 514 516
13 Туркестанская область	245 701	48 332	16 534	2 062 746	2 356 779	-	2 356 779
14 Павлодарская область	244 926	46 388	15 090	2 129 651	2 420 965	-	2 420 965
15 Северо-Казахстанская область	244 707	47 228	15 838	2 200 205	2 492 140	-	2 492 140
16 Восточно-Казахстанская область	261 044	48 352	17 061	2 162 165	2 471 561	-	2 471 561
17 город Шымкент	238 516	47 584	15 786	2 108 481	2 394 581	-	2 394 581

Таблица 8721-0101-0204.1 - Основные материальные ресурсы, неучтенные в норме

Код ресурса	Наименование материала	Единица измерения	Норма расхода на измеритель
231-201-0310	Плитка из гранита накрывочная ГОСТ 23342-2012 пиленая, термообработанная, длина от 500 мм до 1500 мм, высота от 200 мм до 500 мм, толщина 30 мм	м2	4,2432
255-102-0602	Плита бетонная фигурная толщиной 40 мм цветная ГОСТ 17608-2017	м2	53,4



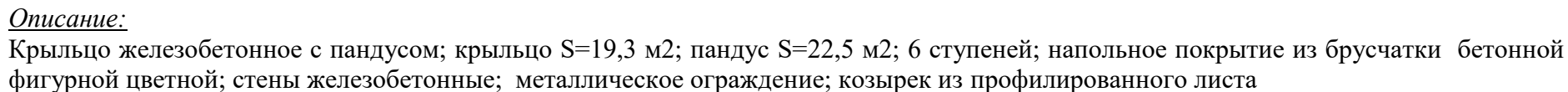
Крыльцо железобетонное с пандусом; крыльцо S=18,3 м<sup>2</sup>; пандус S=19,7 м<sup>2</sup>; 5 ступеней, напольное покрытие тротуарная плитка; стены железобетонные; металлическое ограждение; козырек из профилированного листа

1. Устройство щебеночного основания. 2. Устройство бетонной подготовки. 3. Устройство железобетонных стен. 4. Армирование подстилающих слоев и набетонок. 5. Устройство покрытий из брусчатки на цементном растворе с заполнением швов. 6. Устройство цементных стяжек. 7. Устройство покрытий на растворе из сухих смесей с приготовлением раствора в построечных условиях из плит керамогранитных. 8. Установка плит лоджий. 9. Монтаж кровельного покрытия. 10. Устройство каркасов акустических конструкций стен из деревянных брусков при отnose от стен на 5 см. 11. Облицовка каркасов фасадными панелями. 12. Монтаж ограждений. 13. Окраска металлических огрунтованных поверхностей.

Регионы	Зарплата рабочих-строителей	Эксплуатация машин	Зарплата машинистов (в составе эксплуатации машин)	Материалы	Прямые затраты (сумма гр.2,3,5)	Оборудование	Показатель стоимости (сумма гр.6,7)
1	2	3	4	5	6	7	8
01 город Нур-Султан	512 988	83 923	31 637	2 057 240	2 654 151	-	2 654 151
02 город Алматы	488 446	82 673	30 509	2 012 330	2 583 449	-	2 583 449
03 Акмолинская область	446 623	79 181	26 363	2 085 077	2 610 881	-	2 610 881
04 Актюбинская область	416 070	77 284	25 047	2 040 315	2 533 669	-	2 533 669
05 Алматинская область	456 244	80 479	27 778	2 029 502	2 566 225	-	2 566 225
06 Атырауская область	444 782	79 210	26 976	2 229 686	2 753 678	-	2 753 678
07 Западно-Казахстанская область	414 787	76 987	24 825	2 095 852	2 587 626	-	2 587 626
08 Жамбылская область	417 880	77 837	25 372	2 013 361	2 509 078	-	2 509 078
09 Карагандинская область	435 174	79 042	26 089	2 001 427	2 515 643	-	2 515 643
10 Костанайская область	436 132	79 042	25 594	2 054 037	2 569 211	-	2 569 211
11 Кызылординская область	428 419	77 491	25 542	2 064 382	2 570 292	-	2 570 292
12 Мангистауская область	528 527	85 050	32 867	2 074 449	2 688 026	-	2 688 026
13 Туркестанская область	436 550	79 818	26 788	2 007 151	2 523 519	-	2 523 519
14 Павлодарская область	435 174	76 534	24 448	2 064 204	2 575 912	-	2 575 912
15 Северо-Казахстанская область	434 775	77 903	25 661	2 105 034	2 617 712	-	2 617 712
16 Восточно-Казахстанская область	463 812	79 706	27 642	2 071 796	2 615 314	-	2 615 314
17 город Шымкент	423 785	78 606	25 575	2 050 982	2 553 373	-	2 553 373

Таблица 8721-0101-0205.1 - Основные материальные ресурсы, неучтенные в норме

Код ресурса	Наименование материала	Единица измерения	Норма расхода на измеритель
231-201-0310	Плитка из гранита накрывочная ГОСТ 23342-2012 пиленая, термообработанная, длина от 500 мм до 1500 мм, высота от 200 мм до 500 мм, толщина 30 мм	м2	7,5072
255-102-0602	Плита бетонная фигурная толщиной 40 мм цветная ГОСТ 17608-2017	м2	40



1. Устройство щебеночного основания. 2. Устройство бетонной подготовки. 3. Устройство железобетонных стен. 4. Армирование подстилающих слоев и набетонок. 5. Устройство покрытий из брусчатки на цементном растворе с заполнением швов. 6. Устройство цементных стяжек. 7. Устройство покрытий на растворе из сухих смесей с приготовлением раствора в построечных условиях из плит керамогранитных. 8. Установка плит лоджий. 9. Монтаж кровельного покрытия. 10. Устройство каркасов акустических конструкций стен из деревянных брусков при отnose от стен. 11. Облицовка каркасов фасадными панелями. 12. Монтаж ограждений. 13. Окраска металлических огрунтованных поверхностей.

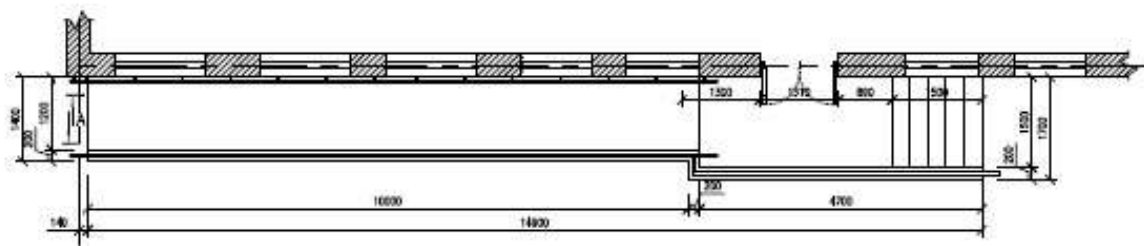
Регионы	Зарплата рабочих-строителей	Эксплуатация машин	Зарплата машинистов (в составе эксплуатации машин)	Материалы	Прямые затраты (сумма гр.2,3,5)	Оборудование	Показатель стоимости (сумма гр.6,7)
1	2	3	4	5	6	7	8
01 город Нур-Султан	535 173	88 402	33 415	2 169 137	2 792 712	-	2 792 712
02 город Алматы	509 568	87 085	32 224	2 119 367	2 716 020	-	2 716 020
03 Акмолинская область	465 938	83 385	27 844	2 200 387	2 749 710	-	2 749 710
04 Актюбинская область	434 065	81 385	26 455	2 150 988	2 666 438	-	2 666 438
05 Алматинская область	475 973	84 749	29 340	2 138 481	2 699 203	-	2 699 203
06 Атырауская область	464 016	83 414	28 493	2 360 661	2 908 091	-	2 908 091
07 Западно-Казахстанская область	432 724	81 063	26 221	2 210 669	2 724 456	-	2 724 456
08 Жамбылская область	435 951	81 971	26 798	2 120 867	2 638 789	-	2 638 789
09 Карагандинская область	453 993	83 229	27 556	2 107 706	2 644 928	-	2 644 928
10 Костанайская область	454 991	83 223	27 033	2 166 022	2 704 236	-	2 704 236
11 Кызылординская область	446 945	81 621	26 978	2 176 848	2 705 414	-	2 705 414
12 Мангистауская область	551 383	89 599	34 715	2 188 177	2 829 159	-	2 829 159
13 Туркестанская область	455 427	84 036	28 294	2 113 588	2 653 051	-	2 653 051
14 Павлодарская область	453 993	80 613	25 823	2 177 572	2 712 178	-	2 712 178
15 Северо-Казахстанская область	453 576	82 054	27 103	2 222 251	2 757 881	-	2 757 881
16 Восточно-Казахстанская область	483 870	83 966	29 195	2 185 533	2 753 369	-	2 753 369
17 город Шымкент	442 112	82 755	27 013	2 162 513	2 687 380	-	2 687 380

Таблица 8721-0101-0206.1 - Основные материальные ресурсы, неучтенные в норме

Код ресурса	Наименование материала	Единица измерения	Норма расхода на измеритель
231-201-0310	Плитка из гранита накрывочная ГОСТ 23342-2012 пиленая, термообработанная, длина от 500 мм до 1500 мм, высота от 200 мм до 500 мм, толщина 30 мм	м2	7,5072
255-102-0602	Плита бетонная фигурная толщиной 40 мм цветная ГОСТ 17608-2017	м2	44,35



Таблица 8721-0101-0207 - Крыльца с пандусом, тип КРП-7

Описание:

Крыльцо железобетонное; крыльцо  $S = 8 \text{ м}^2$ ; пандус  $S = 14 \text{ м}^2$ ; 5 ступеней; напольное покрытие из керамической противоскользящей плитки; защитное металлическое ограждение; козырек из поликарбонатного листа

Состав работ:

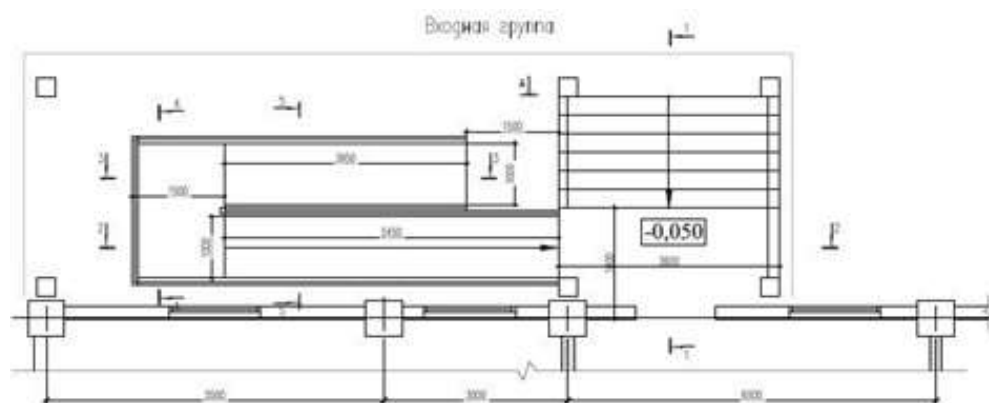
1. Устройство щебеночного основания под фундамент. 2. Устройство бетонной подготовки. 3. Устройство железобетонного крыльца из бетона. 4. Устройство в один слой изолируемой поверхности. 5. Устройство из плиток керамических на клею из сухих смесей. 6. Монтаж стоек, перил ограждения крыльца. 7. Огрунтовка. 8. Окраска металлических поверхностей. 9. Устройство монолитной подушки. 10. Установка закладных деталей. 11. Монтаж металлоконструкций козырька. 12. Облицовка поликарбонатными листами поверхности козырька. 13. Огрунтовка. 14. Окраска металлических поверхностей.

*Измеритель:* шт.

Регионы	Зарплата рабочих-строителей	Эксплуатация машин	Зарплата машинистов (в составе эксплуатации машин)	Материалы	Прямые затраты (сумма гр.2,3,5)	Оборудование	Показатель стоимости (сумма гр.6,7)
1	2	3	4	5	6	7	8
01 город Нур-Султан	254 417	103 049	56 980	820 089	1 177 555	-	1 177 555
02 город Алматы	242 234	100 955	54 948	801 087	1 144 276	-	1 144 276
03 Акмолинская область	221 481	93 945	47 481	852 721	1 168 147	-	1 168 147
04 Актюбинская область	206 317	91 103	45 111	848 325	1 145 745	-	1 145 745
05 Алматинская область	226 228	96 319	50 030	836 421	1 158 968	-	1 158 968
06 Атырауская область	220 572	94 516	48 586	997 359	1 312 447	-	1 312 447
07 Западно-Казахстанская область	205 694	90 539	44 712	1 045 843	1 342 076	-	1 342 076

## Окончание таблицы 8721-0101-0207

Регионы	Зарплата рабочих-строителей	Эксплуатация машин	Зарплата машинистов (в составе эксплуатации машин)	Материалы	Прямые затраты (сумма гр.2,3,5)	Оборудование	Показатель стоимости (сумма гр.6,7)
08 Жамбылская область	207 244	91 899	45 697	823 802	1 122 945	-	1 122 945
09 Карагандинская область	215 819	93 474	46 989	838 750	1 148 043	-	1 148 043
10 Костанайская область	216 281	93 000	46 097	855 260	1 164 541	-	1 164 541
11 Кызылординская область	212 436	91 911	46 003	891 211	1 195 558	-	1 195 558
12 Мангистауская область	262 107	105 257	59 196	854 969	1 222 333	-	1 222 333
13 Туркестанская область	216 476	94 686	48 247	802 174	1 113 336	-	1 113 336
14 Павлодарская область	215 819	90 092	44 033	860 829	1 166 740	-	1 166 740
15 Северо-Казахстанская область	215 630	92 366	46 215	906 061	1 214 057	-	1 214 057
16 Восточно-Казахстанская область	230 001	95 853	49 784	857 811	1 183 665	-	1 183 665
17 город Шымкент	210 158	92 501	46 062	860 895	1 163 554	-	1 163 554

**Группа 2 Входные группы****Подгруппа 8721-0102-01 - Входные группы****Таблица 8721-0102-0101 - Входная группа с пандусом, тип ВГ-1**

Описание:

Входная группа с пандусом железобетонная; крыльцо S=16,2 м<sup>2</sup>; пандус S=17,9 м<sup>2</sup>; 5 ступеней; напольное покрытие из керамической плитки; боковые стенки крыльца и пандуса ж/бетонные, облицованы гранитом; ограждение металлическое с поручнями; кровля козырька плоская двухслойная из наплавливаемых битумно-полимерных материалов

Состав работ:

1. Устройство с уплотнением трамбовками подстилающего слоя. 2. Устройство бетонных фундаментов крыльца, пандуса. 3. Армирование подстилающих слоев и набетонок. 4. Устройство с приготовлением раствора в построечных условиях покрытия. 5. Облицовка стен полированными гранитными плитами. 6. Облицовка гранитом полированной стены и колонны. 7. Установка ограждения. 8. Устройство бетонной подготовки. 9. Устройство фундаментных балок. 10. Устройство железобетонных колонн в деревянной опалубке. 11. Устройство фундаментных балок. 12. Изготовление каркасов арматурных пространственных в построечных условиях. 13. Устройство безбалочных перекрытий. 14. Сетки арматурные плоские. Изготовление в построечных условиях из арматуры. 15. Устройство поясов в опалубке. 16. Устройство кровли. 17. Устройство стяжки. 18. Слои подстилающие и набетонки. Армирование. 19. Устройство пароизоляции. 20. Устройство краевой планки. 21. Устройство покрытия. 22. Монтаж конструкции из полосовой и тонколистовой стали. 23. Устройство настенных желобов.

*Измеритель:* шт.

Регионы	Зарплата рабочих- строителей	Эксплуатация машин	Зарплата машинистов (в составе эксплуатации машин)	Материалы	Прямые затраты (сумма гр.2,3,5)	Оборудование	Показатель стоимости (сумма гр.6,7)
1	2	3	4	5	6	7	8
01 город Нур-Султан	4 961 425	738 187	241 404	11 602 993	17 302 605	-	17 302 605
02 город Алматы	4 724 021	728 396	232 785	11 381 378	16 833 795	-	16 833 795
03 Ақмолинская область	4 319 011	702 501	201 170	12 240 684	17 262 196	-	17 262 196
04 Ақтөбінская область	4 023 691	687 575	191 128	11 773 405	16 484 671	-	16 484 671
05 Алматынская область	4 411 235	712 637	211 958	11 568 214	16 692 086	-	16 692 086
06 Атырауская область	4 300 754	702 556	205 841	13 483 024	18 486 334	-	18 486 334
07 Западно-Казахстанская область	4 010 079	685 736	189 429	12 871 950	17 567 765	-	17 567 765
08 Жамбылская область	4 041 833	691 912	193 612	11 291 193	16 024 938	-	16 024 938
09 Карагандинская область	4 208 537	701 830	199 082	11 881 197	16 791 564	-	16 791 564
10 Костанайская область	4 217 683	702 219	195 311	11 911 813	16 831 715	-	16 831 715
11 Кызылординская область	4 143 023	688 436	194 899	11 999 097	16 830 556	-	16 830 556
12 Мангистауская область	5 110 776	746 521	250 798	11 763 927	17 621 224	-	17 621 224
13 Туркестанская область	4 222 115	708 286	204 400	11 314 152	16 244 553	-	16 244 553
14 Павлодарская область	4 208 537	681 049	186 541	11 869 246	16 758 832	-	16 758 832

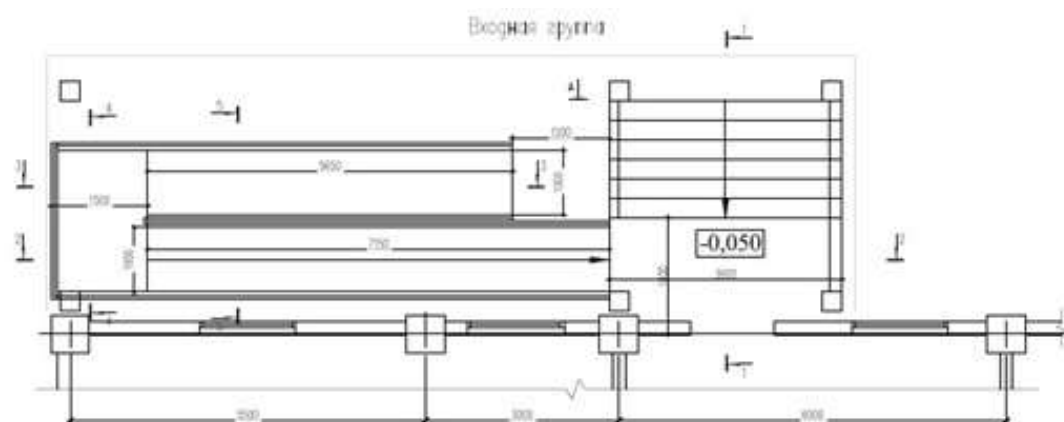
## Окончание таблицы 8721-0102-0101

Регионы	Зарплата рабочих-строителей	Эксплуатация машин	Зарплата машинистов (в составе эксплуатации машин)	Материалы	Прямые затраты (сумма гр.2,3,5)	Оборудование	Показатель стоимости (сумма гр.6,7)
15 Северо-Казахстанская область	4 204 080	691 821	195 784	12 478 052	17 373 953	-	17 373 953
16 Восточно-Казахстанская область	4 485 476	705 124	210 906	12 104 738	17 295 338	-	17 295 338
17 город Шымкент	4 098 813	699 022	195 136	11 777 445	16 575 280	-	16 575 280

Таблица 8721-0102-0101.1 - Основные материальные ресурсы, неучтенные в норме

Код ресурса	Наименование материала	Единица измерения	Норма расхода на измеритель
231-201-0101	Плитка из гранита облицовочная ГОСТ 9480-2012 пиленая, полированная, толщина 20 мм	м2	56,91

Таблица 8721-0102-0102 - Входная группа с пандусом, тип ВГ-2

Описание:

Входная группа с пандусом железобетонная; крыльцо S=16,2 м2; пандус S=19,9 м2; 7 ступеней; напольное покрытие из керамической плитки; боковые стенки крыльца и пандуса ж/бетонные, облицованы гранитом; ограждение металлическое с поручнями; кровля козырька плоская двухслойная из наплавливаемых битумно-полимерных материалов

Состав работ:

1. Устройство с уплотнением трамбовками подстилающего слоя. 2. Устройство бетонных фундаментов крыльца, пандуса. 3. Армирование подстилающих слоев и набетонок. 4. Устройство с приготовлением раствора в построечных условиях покрытия. 5. Облицовка стен полированными гранитными плитами. 6. Облицовка гранитом полированной стены и колонны. 7. Установка ограждения. 8. Устройство бетонной подготовки. 9. Устройство фундаментных балок. 10. Изготовление в построечных условиях из арматуры каркасов пространственных. 11. Устройство железобетонных колонн в деревянной опалубке. 12. Устройство фундаментных балок. 13. Изготовление каркасов арматурных пространственных в построечных условиях. 14. Устройство безбалочных перекрытий. 15. Устройство поясов в опалубке. 16. Устройство кровли. 17. Устройство стяжки. 18. Армирование. 19. Устройство пароизоляции. 20. Устройство краевой планки. 21. Устройство покрытия. 22. Монтаж конструкции из полосовой и тонколистовой стали. 23. Устройство желобов.

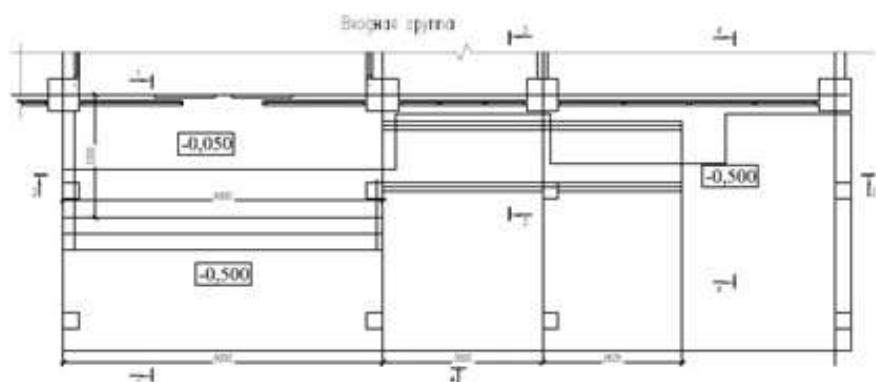
*Измеритель: шт.*

Регионы	Зарплата рабочих-строителей	Эксплуатация машин	Зарплата машинистов (в составе эксплуатации машин)	Материалы	Прямые затраты (сумма гр.2,3,5)	Оборудование	Показатель стоимости (сумма гр.6,7)
1	2	3	4	5	6	7	8
01 город Нур-Султан	5 294 642	827 391	284 740	12 683 229	18 805 262	-	18 805 262
02 город Алматы	5 041 305	816 041	274 577	12 447 156	18 304 502	-	18 304 502
03 Акмолинская область	4 609 061	784 884	237 283	13 414 503	18 808 448	-	18 808 448
04 Актюбинская область	4 293 967	767 569	225 437	12 876 009	17 937 545	-	17 937 545
05 Алматинская область	4 707 487	796 583	250 008	12 636 850	18 140 920	-	18 140 920
06 Атырауская область	4 589 607	784 990	242 792	14 803 268	20 177 865	-	20 177 865
07 Западно-Казахстанская область	4 279 474	765 009	223 436	14 123 831	19 168 314	-	19 168 314
08 Жамбылская область	4 313 305	772 674	228 370	12 324 305	17 410 284	-	17 410 284
09 Карагандинская область	4 491 249	783 696	234 821	13 011 023	18 285 968	-	18 285 968
10 Костанайская область	4 500 899	783 857	230 371	13 024 281	18 309 037	-	18 309 037
11 Кызылординская область	4 421 236	769 312	229 887	13 118 474	18 309 022	-	18 309 022
12 Мангистауская область	5 454 036	837 545	295 821	12 853 593	19 145 174	-	19 145 174
13 Туркестанская область	4 505 648	790 764	241 095	12 339 952	17 636 364	-	17 636 364
14 Павлодарская область	4 491 249	760 691	220 031	12 974 129	18 226 069	-	18 226 069
15 Северо-Казахстанская область	4 486 415	773 165	230 935	13 665 619	18 925 199	-	18 925 199
16 Восточно-Казахстанская область	4 786 766	789 222	248 771	13 246 068	18 822 056	-	18 822 056
17 город Шымкент	4 374 033	779 839	230 170	12 868 060	18 021 932	-	18 021 932

Таблица 8721-0102-0102.1 - Основные материальные ресурсы, неучтенные в норме

Код ресурса	Наименование материала	Единица измерения	Норма расхода на измеритель
231-201-0101	Плитка из гранита облицовочная ГОСТ 9480-2012 пиленая, полированная, толщина 20 мм	м2	56,91

Таблица 8721-0102-0103 - Входная группа с пандусом, тип ВГ-3

Описание:

Входная группа с пандусом железобетонная; крыльцо S=19,4 м2; пандус S=8 м2; 3 ступени; напольное покрытие из керамической плитки; боковые стенки крыльца и пандуса ж/бетонные, облицованы гранитом; ограждение металлическое с поручнями; кровля козырька плоская двухслойная из наплавляемых битумно-полимерных материалов

Состав работ:

1. Устройство с уплотнением трамбовками подстилающего слоя. 2. Устройство бетонных фундаментов крыльца, пандуса. 3. Армирование подстилающих слоев и набетонок. 4. Устройство с приготовлением раствора в построечных условиях покрытия. 5. Облицовка стен полированными гранитными плитами. 6. Облицовка гранитом полированным стены и колонны. 7. Установка ограждения. 8. Устройство бетонной подготовки. 9. Устройство фундаментных балок. 10. Каркасы арматурные пространственные. Изготовление в построечных условиях из арматуры. 11. Устройство железобетонных колонн в деревянной опалубке. 12. Устройство перекрытия безбалочные. 13. Изготовление сетки плоской в построечных условиях из арматуры. 14. Изготовление каркасов пространственных в построечных условиях из арматуры. 15. Пояса в опалубке. Устройство. 16. Изготовление каркасов арматурных пространственных в построечных условиях. 17. Устройство кровли. 18. Устройство стяжки. 19. Армирование. 20. Устройство

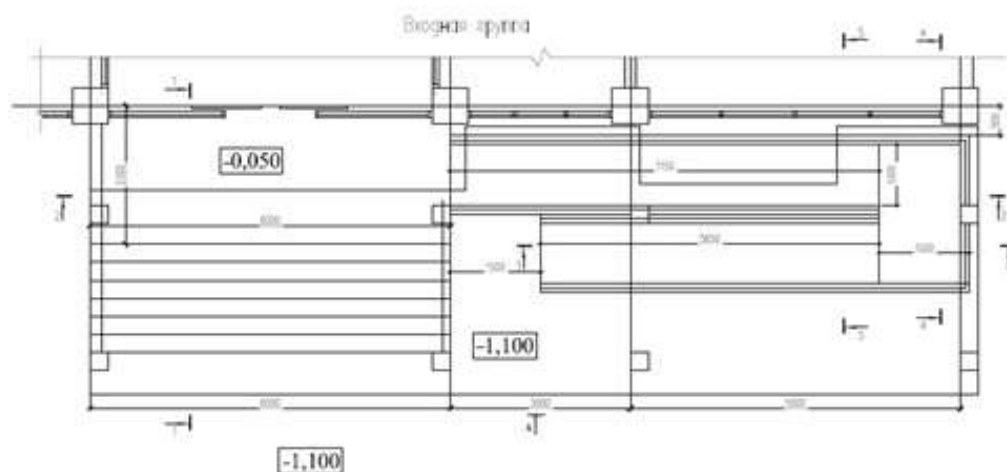
пароизоляции. 21. Устройство краевой планки. 22. Устройство покрытия. 23. Монтаж конструкции из полосовой и тонколистовой стали. 24. Устройство желобов.

*Измеритель: шт.*

Регионы	Зарплата рабочих-строителей	Эксплуатация машин	Зарплата машинистов (в составе эксплуатации машин)	Материалы	Прямые затраты (сумма гр.2,3,5)	Оборудование	Показатель стоимости (сумма гр.6,7)
1	2	3	4	5	6	7	8
01 город Нур-Султан	4 842 458	782 087	247 667	11 668 968	17 293 513	-	17 293 513
02 город Алматы	4 610 748	771 991	238 822	11 454 968	16 837 707	-	16 837 707
03 Акмолинская область	4 215 502	745 618	206 387	12 219 280	17 180 400	-	17 180 400
04 Актюбинская область	3 927 210	730 150	196 087	11 813 430	16 470 790	-	16 470 790
05 Алматинская область	4 305 549	756 047	217 456	11 626 474	16 688 070	-	16 688 070
06 Атырауская область	4 197 693	745 581	211 180	13 358 649	18 301 923	-	18 301 923
07 Западно-Казахстанская область	3 913 984	728 374	194 341	12 781 028	17 423 386	-	17 423 386
08 Жамбылская область	3 944 912	734 658	198 631	11 379 297	16 058 867	-	16 058 867
09 Карагандинская область	4 107 606	745 023	204 243	11 894 374	16 747 003	-	16 747 003
10 Костанайская область	4 116 588	745 489	200 378	11 934 659	16 796 736	-	16 796 736
11 Кызылординская область	4 043 713	730 865	199 953	12 020 970	16 795 548	-	16 795 548
12 Мангистауская область	4 988 287	790 590	257 302	11 808 101	17 586 978	-	17 586 978
13 Туркестанская область	4 120 880	751 737	209 700	11 407 283	16 279 900	-	16 279 900
14 Павлодарская область	4 107 606	723 278	191 378	11 901 505	16 732 389	-	16 732 389
15 Северо-Казахстанская область	4 103 362	734 417	200 859	12 445 650	17 283 429	-	17 283 429
16 Восточно-Казахстанская область	4 377 934	747 971	216 373	12 109 106	17 235 011	-	17 235 011
17 город Шымкент	4 000 589	742 231	200 195	11 834 241	16 577 061	-	16 577 061

Таблица 8721-0102-0103.1 - Основные материальные ресурсы, неучтенные в норме

Код ресурса	Наименование материала	Единица измерения	Норма расхода на измеритель
231-201-0101	Плитка из гранита облицовочная ГОСТ 9480-2012 пиленая, полированная, толщина 20 мм	м2	56,4



Входная группа с пандусом железобетонная; крыльцо S=29,4 м<sup>2</sup>; пандус S=21,6 м<sup>2</sup>; 7 ступеней; напольное покрытие из керамической плитки; боковые стенки крыльца и пандуса ж/бетонные, облицованы гранитом; ограждение металлическое с поручнями; кровля козырька плоская двухслойная из наплавленных битумно-полимерных материалов

1. Устройство с уплотнением трамбовками подстилающего слоя. 2. Устройство бетонных фундаментов крыльца, пандуса. 3. Армирование подстилающих слоев и набетонок. 4. Устройство с приготовлением раствора в построечных условиях покрытия. 5. Облицовка стен полированными гранитными плитами. 6. Облицовка гранитом полированным стены и колонны. 7. Установка ограждения. 8. Устройство бетонной подготовки. 9. Устройство фундаментных балок. 10. Каркасы арматурные пространственные. Изготовление в построечных условиях. 11. Устройство железобетонных колонн в деревянной опалубке. 12. Устройство перекрытия безбалочные. 13. Изготовление сетки плоской в построечных условиях из арматуры. 14. Изготовление каркасов пространственных в построечных условиях из арматуры. 15. Пояса в опалубке. Устройство. 16. Изготовление каркасов арматурных пространственных в построечных условиях. 17. Устройство кровли. 18. Устройство стяжки. 19. Армирование. 20. Устройство пароизоляции. 21. Устройство краевой планки. 22. Устройство покрытия. 23. Монтаж конструкции из полосовой и тонколистовой стали. 24. Устройство желобов.

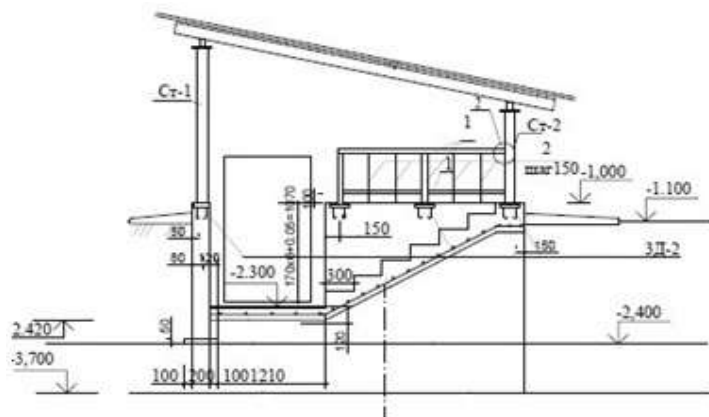


*Измеритель:* шт.

Регионы	Зарплата рабочих-строителей	Эксплуатация машин	Зарплата машинистов (в составе эксплуатации машин)	Материалы	Прямые затраты (сумма гр.2,3,5)	Оборудование	Показатель стоимости (сумма гр.6,7)
1	2	3	4	5	6	7	8
01 город Нур-Султан	2 000 525	314 080	108 567	4 724 869	7 039 474	-	7 039 474
02 город Алматы	1 904 810	309 772	104 692	4 645 410	6 859 992	-	6 859 992
03 Акмолинская область	1 741 515	297 843	90 472	4 957 499	6 996 857	-	6 996 857
04 Актюбинская область	1 622 451	291 235	85 956	4 784 502	6 698 188	-	6 698 188
05 Алматинская область	1 778 687	302 263	95 325	4 703 657	6 784 607	-	6 784 607
06 Атырауская область	1 734 175	297 852	92 573	5 416 799	7 448 826	-	7 448 826
07 Западно-Казахстанская область	1 616 989	290 229	85 192	5 185 387	7 092 605	-	7 092 605
08 Жамбылская область	1 629 742	293 207	87 073	4 603 103	6 526 052	-	6 526 052
09 Карагандинская область	1 696 969	297 347	89 533	4 826 172	6 820 488	-	6 820 488
10 Костанайская область	1 700 632	297 368	87 837	4 830 064	6 828 064	-	6 828 064
11 Кызылординская область	1 670 535	291 983	87 652	4 862 508	6 825 026	-	6 825 026
12 Мангистауская область	2 060 780	318 002	112 792	4 775 552	7 154 334	-	7 154 334
13 Туркестанская область	1 702 414	299 962	91 926	4 608 519	6 610 895	-	6 610 895
14 Павлодарская область	1 696 969	288 711	83 894	4 815 478	6 801 158	-	6 801 158
15 Северо-Казахстанская область	1 695 171	293 458	88 052	5 040 399	7 029 028	-	7 029 028
16 Восточно-Казахстанская область	1 808 641	299 618	94 852	4 904 227	7 012 486	-	7 012 486
17 город Шымкент	1 652 684	295 796	87 760	4 785 751	6 734 231	-	6 734 231

Таблица 8721-0102-0104.1 - Основные материальные ресурсы, неучтенные в норме

Код ресурса	Наименование материала	Единица измерения	Норма расхода на измеритель
231-201-0101	Плитка из гранита облицовочная ГОСТ 9480-2012 пиленая, полированная, толщина 20 мм	м2	22,5

**Группа 3 Входы в подвал****Подгруппа 8721-0103-01 - Входы в подвал****Таблица 8721-0103-0101 - Вход в подвал, тип ВхП-1****Описание:**

Вход в подвал  $S=3,10$  м<sup>2</sup>; высота = 1,07 м; пол из плит монолитных ж/бетонных плоских с железнением; стены бетонные; деревянная обрешетка, деревянные стропила 50х150(н); ограждение металлическое без поручня; лестница монолитная ж/бетонная; навес из металлочерепицы по деревянным стропилам и деревянной обрешетке

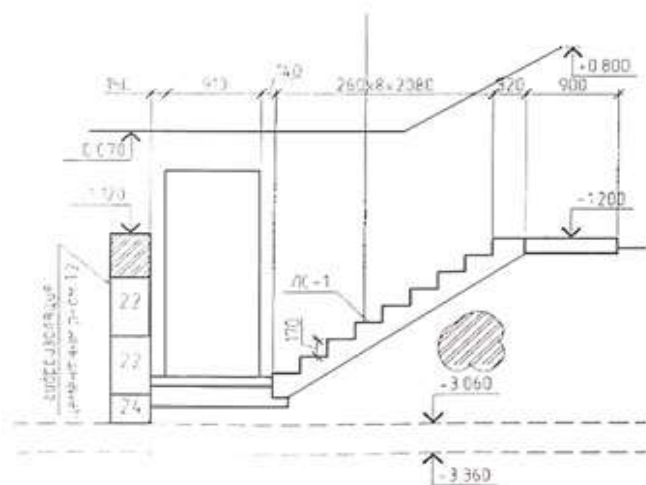
**Состав работ:**

1. Устройство ГПС под фундаменты. 2. Устройство уплотняемых трамбовками подстилающих слоев гравийных. 3. Устройство уплотняемых трамбовками подстилающих слоев песчаных. 4. Устройство фундаментных плит железобетонных плоских. 5. Железнение поверхности. 6. Устройство бетонных стен. 7. Устройство ж/бетонных лестниц. 8. Укладка стальных труб. 9. Установка металлических ограждений. 10. Установка закладных деталей. 11. Масляная окраска лестницы. 12. Сборка конструкций решетчатых. 13. Стойки опорные для пролетов. Монтаж. 14. Монтаж ферм стропильных и подстропильных пролетов. 15. Установка стропил. 16. Огнезащита древесины в конструкции. 17. Устройство кровельного покрытия без слуховых окон металлочерепицей по деревянной обрешетке с ее устройством. 18. Обрешетка под кровлю, покрытия и настилы по фермам. Огнезащита обработанной поверхности. 19. Окраска конструкций навеса.

*Измеритель:* шт.

Регионы	Зарплата рабочих- строителей	Эксплуатация машин	Зарплата машинистов (в составе эксплуатации машин)	Материалы	Прямые затраты (сумма гр.2,3,5)	Оборудование	Показатель стоимости (сумма гр.6,7)
1	2	3	4	5	6	7	8
01 город Нур-Султан	198 552	41 422	13 918	438 710	678 684	-	678 684
02 город Алматы	189 019	40 849	13 422	433 527	663 395	-	663 395
03 Акмолинская область	172 812	39 359	11 598	458 082	670 253	-	670 253
04 Актюбинская область	160 983	38 564	11 019	443 818	643 365	-	643 365
05 Алматинская область	176 529	39 996	12 220	442 892	659 417	-	659 417
06 Атырауская область	172 062	39 445	11 868	500 577	712 084	-	712 084
07 Западно-Казахстанская область	160 450	38 467	10 921	475 538	674 455	-	674 455
08 Жамбылская область	161 727	38 750	11 163	426 684	627 161	-	627 161
09 Карагандинская область	168 428	39 355	11 478	439 996	647 779	-	647 779
10 Костанайская область	168 751	39 409	11 260	445 297	653 457	-	653 457
11 Кызылординская область	165 786	38 540	11 237	457 081	661 407	-	661 407
12 Мангистауская область	204 492	41 844	14 460	443 541	689 877	-	689 877
13 Туркестанская область	168 960	39 816	11 785	432 128	640 904	-	640 904
14 Павлодарская область	168 428	38 095	10 755	448 105	654 628	-	654 628
15 Северо-Казахстанская область	168 220	38 701	11 288	460 694	667 615	-	667 615
16 Восточно-Казахстанская область	179 495	39 443	12 160	446 712	665 650	-	665 650
17 город Шымкент	164 024	39 282	11 251	444 392	647 698	-	647 698

Таблица 8721-0103-0102 - Вход в подвал, тип ВхП-2

Описание:

Вход в подвал  $S=3,94$  м<sup>2</sup>; высота = 1,47 м; пол бетонный; стены из бетонных блоков; лестницы из отдельных ступеней гладкие с лицевыми бетонными поверхностями, не требующими дополнительной отделки; кровля из листовой стали по настилу из досок

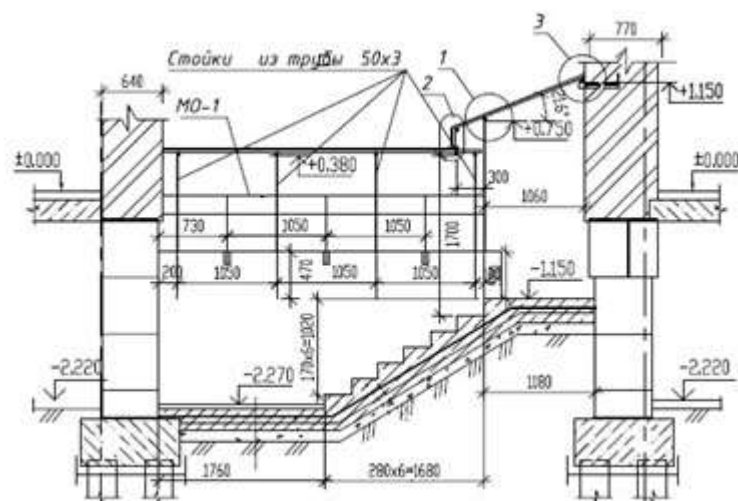
Состав работ:

1. Установка сборных конструкций стен подвалов. 2. Изоляция. 3. Устройство лестницы. 4. Установка древесины в конструкции. 5. Устройство по фермам покрытия. 6. Устройство скатов. 7. Колонны одноэтажных и многоэтажных зданий и крановых эстакад до 25 м. Монтаж конструкций. 8. Связи и распорки из одиночных и парковых уголков, гнутосварные профили для пролетов до 24 м. Монтаж конструкций. 9. Устройство покрытия. 10. Кладка наружных стен. 11. Устройство с уплотнением трамбовками подстилающего слоя. 12. Укладка стальных труб с гидравлическим испытанием. 13. Слои подстилающие гравийные. Устройство с уплотнением трамбовками 14. Огрунтовка. 15. Окраска металлических поверхностей

*Измеритель: шт.*

Регионы	Зарплата рабочих- строителей	Эксплуатация машин	Зарплата машинистов (в составе эксплуатации машин)	Материалы	Прямые затраты (сумма гр.2,3,5)	Оборудование	Показатель стоимости (сумма гр.6,7)
1	2	3	4	5	6	7	8
01 город Нур-Султан	92 994	24 444	10 613	427 630	545 068	-	545 068
02 город Алматы	88 535	24 059	10 234	358 892	471 486	-	471 486
03 Акмолинская область	80 946	22 760	8 846	431 798	535 504	-	535 504
04 Актюбинская область	75 411	22 197	8 402	337 505	435 113	-	435 113
05 Алматинская область	82 681	23 168	9 318	392 847	498 696	-	498 696
06 Атырауская область	80 617	22 814	9 049	444 990	548 421	-	548 421
07 Западно-Казахстанская область	75 170	22 063	8 329	400 009	497 242	-	497 242
08 Жамбылская область	75 745	22 375	8 514	306 329	404 449	-	404 449
09 Карагандинская область	78 878	22 654	8 754	355 233	456 765	-	456 765
10 Костанайская область	79 046	22 572	8 588	379 001	480 619	-	480 619
11 Кызылординская область	77 646	22 390	8 569	371 750	471 786	-	471 786
12 Мангистауская область	95 801	24 884	11 027	355 660	476 345	-	476 345
13 Туркестанская область	79 124	22 828	8 987	391 331	493 283	-	493 283
14 Павлодарская область	78 878	22 064	8 201	362 799	463 741	-	463 741
15 Северо-Казахстанская область	78 802	22 489	8 608	375 738	477 029	-	477 029
16 Восточно-Казахстанская область	84 070	23 153	9 273	394 725	501 948	-	501 948
17 город Шымкент	76 818	22 420	8 579	372 779	472 017	-	472 017

Таблица 8721-0103-0103 - Вход в подвал, тип ВхП-3

Описание:

Вход в подвал  $S=5,55$  м<sup>2</sup>; высота = 1,27 м; стены из монолитного ж/бетона; пол бетонный; кровля из оцинкованной стали по настилу из досок

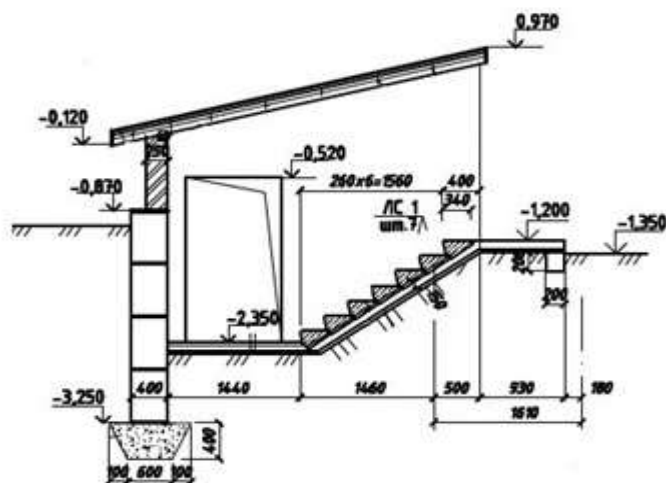
Состав работ:

1. Грунт. Уплотнение щебнем. 2. Устройство с уплотнением трамбовками. 3. Устройство стен подвалов и подпорных стен железобетонных. 4. Пояса в опалубке. Устройство (ступени). 5. Железнение. 6. Устройство с уплотнением трамбовками (отсыпка трубы). 7. Гидроизоляция. 8. Устройство каркаса конструкций навеса. 9. Поверхности металлические, огрунтовка грунтовками. 10. Окраска поверхностей металлических огрунтованных. 11. Обрешетка под кровлю, покрытия и настилы по фермам. Огнезащита. 12. Устройство покрытий мелких из листовой оцинкованной стали. 13. Герметизация стеновых панелей. 14. Оштукатуривание стен по сетке без устройства каркаса улучшенное. 15. Устройство каркаса стен при оштукатуривании.

*Измеритель: шт.*

Регионы	Зарплата рабочих- строителей	Эксплуатация машин	Зарплата машинистов (в составе эксплуатации машин)	Материалы	Прямые затраты (сумма гр.2,3,5)	Оборудование	Показатель стоимости (сумма гр.6,7)
1	2	3	4	5	6	7	8
01 город Нур-Султан	112 470	12 071	4 176	278 071	402 612	-	402 612
02 город Алматы	107 092	11 889	4 027	274 681	393 662	-	393 662
03 Акмолинская область	97 910	11 479	3 480	294 492	403 881	-	403 881
04 Актюбинская область	91 197	11 218	3 306	282 657	385 072	-	385 072
05 Алматинская область	100 015	11 677	3 667	278 127	389 819	-	389 819
06 Атырауская область	97 494	11 491	3 561	330 913	439 898	-	439 898
07 Западно-Казахстанская область	90 916	11 199	3 277	310 119	412 234	-	412 234
08 Жамбылская область	91 619	11 278	3 349	272 996	375 893	-	375 893
09 Карагандинская область	95 389	11 494	3 444	285 273	392 156	-	392 156
10 Костанайская область	95 608	11 533	3 378	287 639	394 780	-	394 780
11 Кызылординская область	93 905	11 178	3 371	291 525	396 608	-	396 608
12 Мангистауская область	115 863	12 182	4 339	282 787	410 832	-	410 832
13 Туркестанская область	95 705	11 655	3 536	281 298	388 658	-	388 658
14 Павлодарская область	95 389	11 045	3 227	290 978	397 412	-	397 412
15 Северо-Казахстанская область	95 321	11 237	3 387	299 981	406 539	-	406 539
16 Восточно-Казахстанская область	101 667	11 443	3 649	289 672	402 782	-	402 782
17 город Шымкент	92 901	11 495	3 376	286 643	391 039	-	391 039

Таблица 8721-0103-0104 - Вход в подвал, тип ВхП-4

Описание:

Вход в подвал  $S=5,28$  м<sup>2</sup>; высота = 1,15 м; пол бетонный; стены из бетонных блоков; лестница монолитная из монолитного бетона из отдельных ступеней с лицевыми бетонными поверхностями, не требующими дополнительной отделки; кровля из листовой оцинкованной стали по настилу из досок

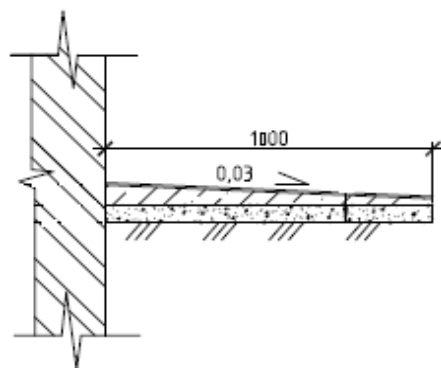
Состав работ:

1. Устройство с уплотнением трамбовками подстилающего слоя. 2. Установка сборных конструкций. 3. Устройство монолитных заделок в фундаментах. 4. Устройство входных монолитных лестниц. 5. Устройство по готовому основанию ступеней. 6. Поверхности бетонные. Защита трещиностойкими покрытиями лаком. 7. Устройство горизонтальной гидроизоляции. 8. Устройство стяжки. 9. Кладка стен наружных из керамического утолщенного кирпича. 10. Установка древесины в конструкции. 11. Устройство лобовой доски стен, фронтной (за вычетом проемов) и развернутой поверхности карнизов. 12. Устройство по фермам покрытия. 13. Обрешетка под кровлю, покрытия и настилы по фермам. Огнезащита обработанной поверхности. 14. Устройство покрытия. 15. Окраска лобовой доски.



*Измеритель: шт.*

Регионы	Зарплата рабочих- строителей	Эксплуатация машин	Зарплата машинистов (в составе эксплуатации машин)	Материалы	Прямые затраты (сумма гр.2,3,5)	Оборудование	Показатель стоимости (сумма гр.6,7)
1	2	3	4	5	6	7	8
01 город Нур-Султан	85 590	30 399	13 241	465 382	581 371	-	581 371
02 город Алматы	81 488	29 918	12 768	355 680	467 086	-	467 086
03 Акмолинская область	74 507	28 298	11 036	479 748	582 553	-	582 553
04 Актюбинская область	69 408	27 600	10 484	338 759	435 767	-	435 767
05 Алматинская область	76 108	28 810	11 626	420 597	525 515	-	525 515
06 Атырауская область	74 198	28 369	11 291	493 869	596 436	-	596 436
07 Западно-Казахстанская область	69 192	27 428	10 392	445 236	541 856	-	541 856
08 Жамбылская область	69 716	27 816	10 623	297 493	395 025	-	395 025
09 Карагандинская область	72 601	28 166	10 922	356 782	457 549	-	457 549
10 Костанайская область	72 750	28 070	10 714	406 285	507 105	-	507 105
11 Кызылординская область	71 463	27 837	10 691	376 296	475 596	-	475 596
12 Мангистауская область	88 170	30 941	13 758	358 155	477 266	-	477 266
13 Туркестанская область	72 832	28 389	11 212	406 655	507 876	-	507 876
14 Павлодарская область	72 601	27 432	10 232	368 210	468 243	-	468 243
15 Северо-Казахстанская область	72 535	27 959	10 740	403 575	504 069	-	504 069
16 Восточно-Казахстанская область	77 376	28 787	11 570	423 622	529 785	-	529 785
17 город Шымкент	70 711	27 881	10 704	385 345	483 937	-	483 937

**Подраздел 2 Отмостки****Группа 1 Отмостка бетонная****Подгруппа 8721-0201-01 - Отмостка бетонная на гравийном основании****Таблица 8721-0201-0101 - из бетона класса В 7,5****Описание:**

Отмостка бетонная из тяжелого бетона класса В 7,5 на гравийном основании из гравия М1000, фр. 20-40мм толщиной 150 мм по уплотненному послойно грунту.

**Состав работ:**

1. Устройство основания под фундаменты гравийное 2. Устройство плит фундаментных бетонных плоских.

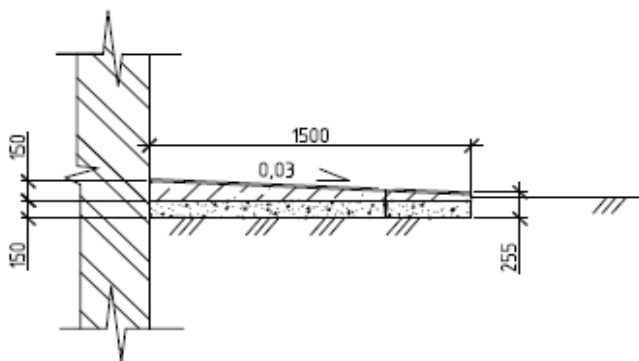
**Измеритель: м2**

Регионы	Зарплата рабочих-строителей	Эксплуатация машин	Зарплата машинистов (в составе эксплуатации машин)	Материалы	Прямые затраты (сумма гр.2,3,5)	Оборудование	Показатель стоимости (сумма гр.6,7)
1	2	3	4	5	6	7	8
01 город Нур-Султан	1 414	1 326	456	12 938	15 678	-	15 678
02 город Алматы	1 346	1 308	440	12 181	14 835	-	14 835
03 Акмолинская область	1 231	1 256	380	17 281	19 768	-	19 768

## Окончание таблицы 8721-0201-0101

Регионы	Зарплата рабочих-строителей	Эксплуатация машин	Зарплата машинистов (в составе эксплуатации машин)	Материалы	Прямые затраты (сумма гр.2,3,5)	Оборудование	Показатель стоимости (сумма гр.6,7)
04 Актюбинская область	1 146	1 232	361	14 845	17 223	-	17 223
05 Алматинская область	1 257	1 277	401	14 035	16 569	-	16 569
06 Атырауская область	1 225	1 260	389	24 557	27 042	-	27 042
07 Западно-Казахстанская область	1 143	1 228	358	19 380	21 751	-	21 751
08 Жамбылская область	1 151	1 238	366	11 198	13 587	-	13 587
09 Карагандинская область	1 199	1 255	376	15 328	17 782	-	17 782
10 Костанайская область	1 201	1 255	369	14 961	17 417	-	17 417
11 Кызылординская область	1 180	1 234	368	15 820	18 234	-	18 234
12 Мангистауская область	1 456	1 342	474	15 106	17 904	-	17 904
13 Туркестанская область	1 203	1 268	386	11 556	14 027	-	14 027
14 Павлодарская область	1 199	1 219	353	15 396	17 814	-	17 814
15 Северо-Казахстанская область	1 198	1 239	370	18 745	21 182	-	21 182
16 Восточно-Казахстанская область	1 278	1 264	399	16 578	19 120	-	19 120
17 город Шымкент	1 168	1 250	369	13 570	15 988	-	15 988

**Подгруппа 8721-0201-02 - Отмостка бетонная по щебеночному подстилающему слою**  
**Таблица 8721-0201-0201 - из бетона класса В15**



Описание:

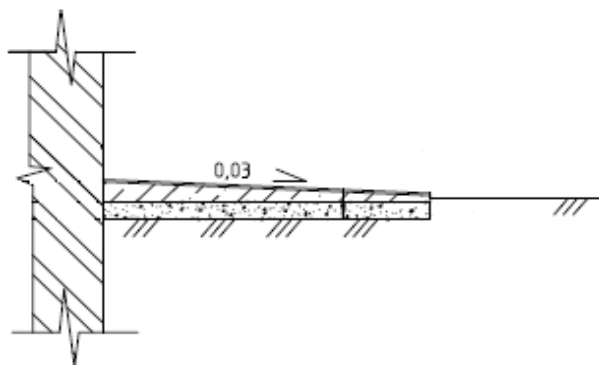
Отмостка бетонная из тяжелого бетона класса В15 толщиной 150 мм по щебеночному подстилающему слою из щебня марки М1000, фр. 40-70 толщиной 150 мм.

Состав работ:

1. Устройство щебеночных подстилающих слоев с уплотнением трамбовками подстилающего слоя. 2. Устройство бетонных подстилающих слоев с уплотнением трамбовками.

*Измеритель: м2*

Регионы	Зарплата рабочих-строителей	Эксплуатация машин	Зарплата машинистов (в составе эксплуатации машин)	Материалы	Прямые затраты (сумма гр.2,3,5)	Оборудование	Показатель стоимости (сумма гр.6,7)
1	2	3	4	5	6	7	8
01 город Нур-Султан	1 687	336	166	4 676	6 699	-	6 699
02 город Алматы	1 606	330	160	4 356	6 292	-	6 292
03 Акмолинская область	1 468	309	139	5 392	7 169	-	7 169
04 Актюбинская область	1 368	300	132	4 487	6 155	-	6 155
05 Алматинская область	1 499	315	146	4 694	6 508	-	6 508
06 Атырауская область	1 462	309	142	8 021	9 792	-	9 792
07 Западно-Казахстанская область	1 364	297	130	6 608	8 269	-	8 269
08 Жамбылская область	1 374	303	133	4 241	5 918	-	5 918
09 Карагандинская область	1 431	307	137	4 466	6 204	-	6 204
10 Костанайская область	1 433	306	135	5 704	7 443	-	7 443
11 Кызылординская область	1 408	304	134	5 080	6 792	-	6 792
12 Мангистауская область	1 737	343	173	5 448	7 528	-	7 528
13 Туркестанская область	1 435	309	141	4 404	6 148	-	6 148
14 Павлодарская область	1 431	299	128	5 066	6 796	-	6 796
15 Северо-Казахстанская область	1 429	305	135	5 895	7 629	-	7 629
16 Восточно-Казахстанская область	1 525	316	145	5 353	7 194	-	7 194
17 город Шымкент	1 393	303	134	5 157	6 853	-	6 853

**Группа 2 Отмостка асфальтобетонная****Подгруппа 8721-0202-01 - Отмостка асфальтобетонная по бетонному подстилающему слою****Таблица 8721-0202-0101 - из мелкозернистой асфальтобетонной смеси толщиной 3 см****Описание:**

Отмостка асфальтобетонная из смесей асфальтобетонных горячих плотных мелкозернистых, типа Б, марки II по бетонному подстилающему слою из тяжелого бетона класса В7,5.

**Состав работ:**

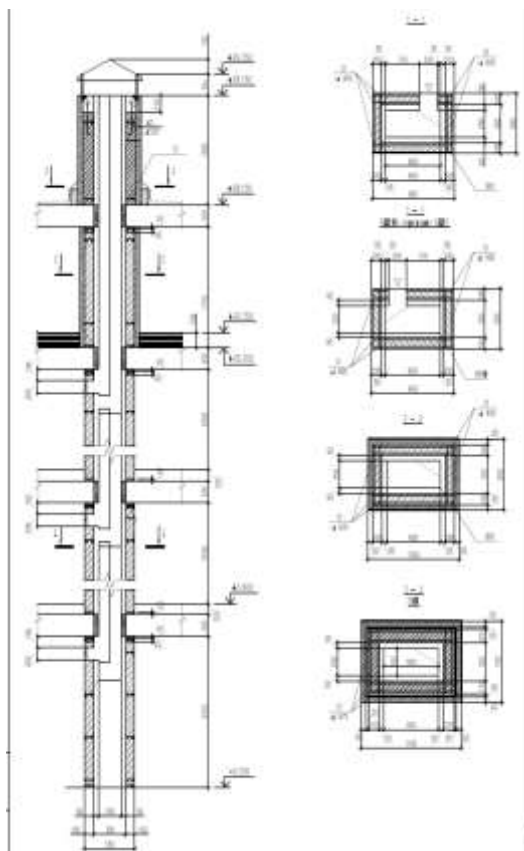
1. Устройство бетонных подстилающих слоев с уплотнением трамбовками толщ. 150 мм. 2. Покрытия асфальтобетонные однослойные из литой мелкозернистой асфальтобетонной смеси толщиной 3 см.

**Измеритель: м2**

Регионы	Зарплата рабочих-строителей	Эксплуатация машин	Зарплата машинистов (в составе эксплуатации машин)	Материалы	Прямые затраты (сумма гр.2,3,5)	Оборудование	Показатель стоимости (сумма гр.6,7)
1	2	3	4	5	6	7	8
01 город Нур-Султан	1 185	5	1	4 750	5 940	-	5 940
02 город Алматы	1 129	5	1	4 066	5 200	-	5 200
03 Ақмолинская область	1 032	5	1	5 609	6 646	-	6 646

## Окончание таблицы 8721-0202-0101

Регионы	Зарплата рабочих- строителей	Эксплуатация машин	Зарплата машинистов (в составе эксплуатации машин)	Материалы	Прямые затраты (сумма гр.2,3,5)	Оборудование	Показатель стоимости (сумма гр.6,7)
04 Актюбинская область	961	5	1	5 004	5 970	-	5 970
05 Алматинская область	1 054	5	1	4 428	5 487	-	5 487
06 Атырауская область	1 028	5	1	7 643	8 676	-	8 676
07 Западно-Казахстанская область	958	5	1	6 446	7 409	-	7 409
08 Жамбылская область	966	5	1	3 934	4 905	-	4 905
09 Карагандинская область	1 006	5	1	5 003	6 014	-	6 014
10 Костанайская область	1 007	5	1	4 962	5 974	-	5 974
11 Кызылординская область	990	5	1	5 423	6 418	-	6 418
12 Мангистауская область	1 221	5	1	4 830	6 056	-	6 056
13 Туркестанская область	1 008	5	1	4 021	5 034	-	5 034
14 Павлодарская область	1 006	5	1	5 090	6 101	-	6 101
15 Северо-Казахстанская область	1 004	5	1	5 730	6 739	-	6 739
16 Восточно-Казахстанская область	1 072	5	1	5 610	6 687	-	6 687
17 город Шымкент	979	5	1	4 752	5 736	-	5 736

**Подраздел 3 Вентиляционные шахты****Группа 1 Вентиляционные шахты из газоблоков****Подгруппа 8721-0301-01 - Вентиляционная шахта из газоблоков с воздуховодом из оцинкованной стали****Таблица 8721-0301-0101 - размером 1 100 x 750 x 25 250 (h)****Описание:**

Вентшахты из газобетонных блоков толщиной 100мм, выше крыши выполнены из кирпича М100 на растворе М50. В стенах из газобетонных блоков через каждые 600 мм по высоте и по всей длине проложена сетка, а в стенах из кирпичной кладки - через каждые 675 мм. По верху кладки выполнен монолитный пояс, связанный с нижележащей кладкой арматурными выпусками. Воздуховоды систем вентиляции предусмотрена из тонколистовой стали.

Состав работ:

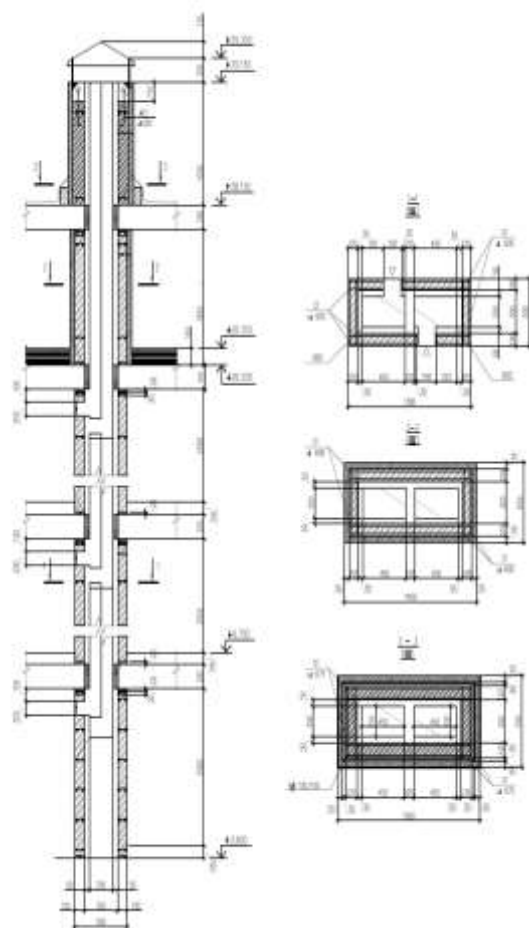
1. Монтаж кожухов цилиндрических печей и сушил из листовой стали. 2. Кладка стен из легкобетонных камней без облицовки при высоте этажа до 4 м. 3. Кладка перегородок неармированных толщиной в 1/2 кирпича при высоте этажа до 4 м. 4. Оштукатуривание стен по сетке без устройства каркаса улучшенное. 5. Армирование кладки. 6. Установка болтов анкерных на поддерживающие конструкции при бетонировании. 7. Устройство колпаков над шахтами в два канала. 8. Электродуговая сварка при монтаже частей опорных каркасов. 9. Окраска эмалями ПФ-115 поверхностей металлических. 10. Устройство пояса в опалубке. 11. Изготовление каркасов пространственных из арматуры диаметром до 25 мм. 12. Изоляция изделиями из волокнистых и зернистых материалов на битуме поверхностей стен.

*Измеритель: шт.*

Регионы	Зарплата рабочих- строителей	Эксплуатация машин	Зарплата машинистов (в составе эксплуатации машин)	Материалы	Прямые затраты (сумма гр.2,3,5)	Оборудование	Показатель стоимости (сумма гр.6,7)
1	2	3	4	5	6	7	8
01 город Нур-Султан	146 898	39 434	11 353	721 332	907 664	-	907 664
02 город Алматы	139 847	38 736	10 948	687 696	866 279	-	866 279
03 Акмолинская область	127 867	38 450	9 460	742 932	909 249	-	909 249
04 Актюбинская область	119 093	37 321	8 988	680 702	837 116	-	837 116
05 Алматинская область	130 591	39 199	9 968	689 340	859 130	-	859 130
06 Атырауская область	127 304	38 278	9 680	836 018	1 001 600	-	1 001 600
07 Западно-Казахстанская область	118 718	37 494	8 908	692 067	848 279	-	848 279
08 Жамбылская область	119 644	37 489	9 104	720 906	878 039	-	878 039
09 Карагандинская область	124 606	38 917	9 362	705 615	869 138	-	869 138
10 Костанайская область	124 836	39 638	9 184	709 645	874 119	-	874 119
11 Кызылординская область	122 628	36 374	9 165	716 977	875 979	-	875 979
12 Мангистауская область	151 307	39 327	11 794	696 852	887 486	-	887 486
13 Туркестанская область	124 985	39 977	9 612	694 776	859 738	-	859 738
14 Павлодарская область	124 606	36 010	8 773	736 265	896 881	-	896 881
15 Северо-Казахстанская область	124 470	36 749	9 207	747 533	908 752	-	908 752
16 Восточно-Казахстанская область	132 785	36 886	9 918	757 296	926 967	-	926 967
17 город Шымкент	121 326	39 542	9 177	692 722	853 590	-	853 590



Таблица 8721-0301-0102 - размером 1 500 x 750 x 25 250 (h)



Описание:

Вентшахты из газобетонных блоков толщиной 100мм, выше крыши выполнены из кирпича М100 на растворе М50. В стенах из газобетонных блоков через каждые 600 мм по высоте и по всей длине проложена сетка, а в стенах из кирпичной кладки - через каждые 675 мм. По верху кладки выполнен монолитный пояс, связанный с нижележащей кладкой арматурными выпусками. Воздуховоды систем вентиляции предусмотрена из тонколистовой стали.

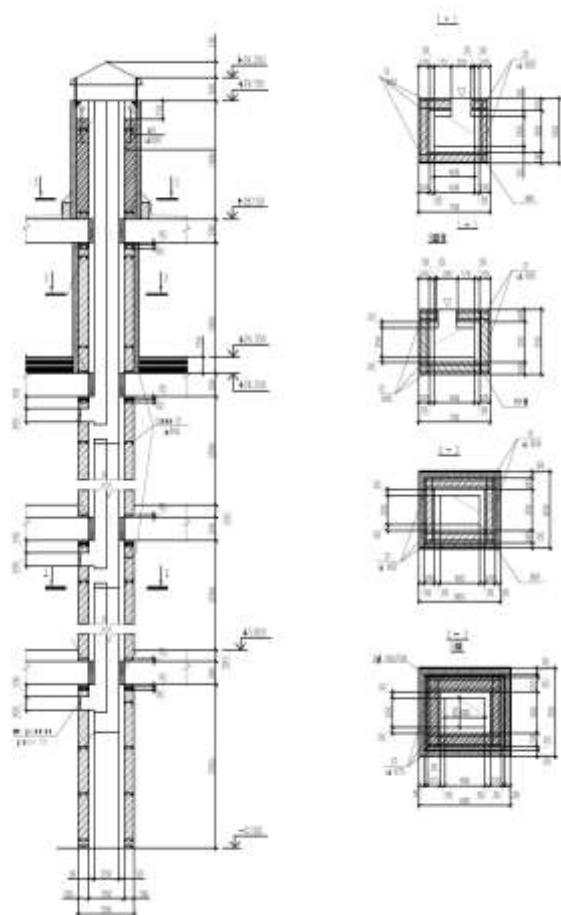
Состав работ:

1. Монтаж кожухов цилиндрических печей и сушил из листовой стали. 2. Кладка стен из легкогобетонных камней без облицовки при высоте этажа до 4 м. 3. Кладка перегородок неармированных толщиной в 1/2 кирпича при высоте этажа до 4 м. 4. Оштукатуривание стен по сетке без устройства каркаса улучшенное. 5. Армирование кладки. 6. Установка болтов анкерных на поддерживающие конструкции при бетонировании. 7. Устройство колпаков над шахтами в два канала. 8. Электродуговая сварка при монтаже частей опорных каркасов. 9. Окраска эмалями ПФ-115 поверхностей металлических. 10. Устройство пояса в опалубке. 11. Изготовление каркасов пространственных из арматуры диаметром до 25 мм. 12. Изоляция изделиями из волокнистых и зернистых материалов на битуме поверхностей стен.

*Измеритель:* шт.

Регионы	Зарплата рабочих- строителей	Эксплуатация машин	Зарплата машинистов (в составе эксплуатации машин)	Материалы	Прямые затраты (сумма гр.2,3,5)	Оборудование	Показатель стоимости (сумма гр.6,7)
1	2	3	4	5	6	7	8
01 город Нур-Султан	150 670	38 622	11 195	709 737	899 029	-	899 029
02 город Алматы	143 439	37 982	10 796	673 086	854 507	-	854 507
03 Акмолинская область	131 150	37 502	9 329	733 870	902 522	-	902 522
04 Актюбинская область	122 152	36 493	8 863	665 334	823 979	-	823 979
05 Алматинская область	133 946	38 197	9 830	675 608	847 751	-	847 751
06 Атырауская область	130 572	37 391	9 546	833 865	1 001 828	-	1 001 828
07 Западно-Казахстанская область	121 765	36 619	8 784	677 900	836 284	-	836 284
08 Жамбылская область	122 717	36 654	8 978	709 617	868 988	-	868 988
09 Карагандинская область	127 804	37 867	9 232	693 007	858 678	-	858 678
10 Костанайская область	128 042	38 429	9 057	697 480	863 951	-	863 951
11 Кызылординская область	125 778	35 749	9 038	705 482	867 009	-	867 009
12 Мангистауская область	155 191	38 610	11 630	683 169	876 970	-	876 970
13 Туркестанская область	128 196	38 774	9 479	680 783	847 753	-	847 753
14 Павлодарская область	127 804	35 387	8 651	726 175	889 366	-	889 366
15 Северо-Казахстанская область	127 666	36 067	9 080	739 480	903 213	-	903 213
16 Восточно-Казахстанская область	136 194	36 298	9 781	748 968	921 460	-	921 460
17 город Шымкент	124 444	38 344	9 050	678 676	841 464	-	841 464

Таблица 8721-0301-0103 - размером 900 х 750 х 25 250 (h)

Описание:

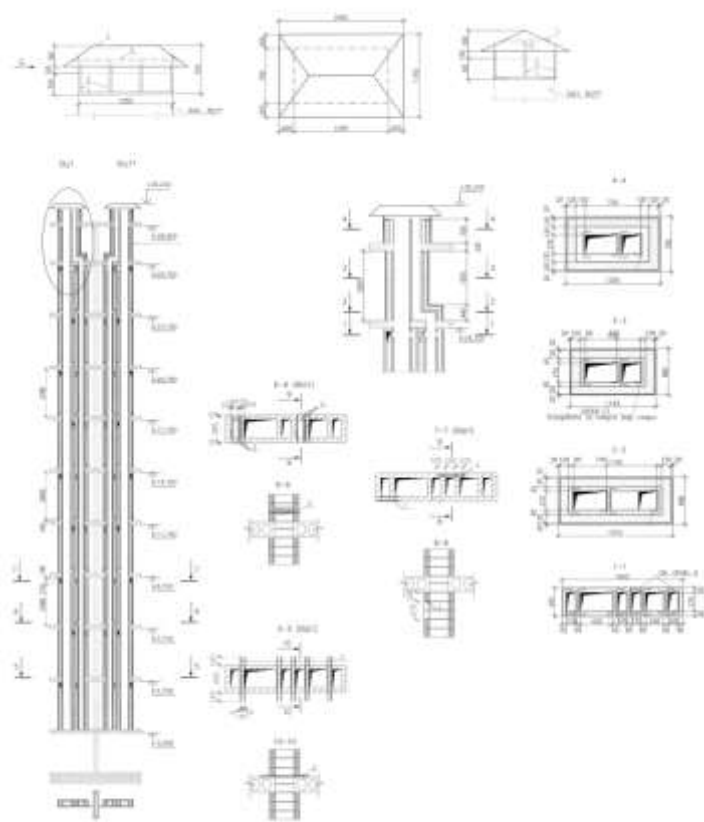
Вентшахты из газобетонных блоков толщиной 100мм, выше крыши выполнены из кирпича М100 на растворе М50. В стенах из газобетонных блоков через каждые 600 мм по высоте и по всей длине проложена сетка, а в стенах из кирпичной кладки - через каждые 675 мм. По верху кладки выполнен монолитный пояс, связанный с нижележащей кладкой арматурными выпусками. Воздуховоды систем вентиляции предусмотрена из тонколистовой стали.

Состав работ:

1. Монтаж кожухов цилиндрических печей и сушил из листовой стали. 2. Кладка стен из легкогобетонных камней без облицовки при высоте этажа до 4 м. 3. Кладка перегородок неармированных толщиной в 1/2 кирпича при высоте этажа до 4 м. 4. Оштукатуривание стен по сетке без устройства каркаса улучшенное. 5. Армирование кладки. 6. Установка болтов анкерных на поддерживающие конструкции при бетонировании. 7. Устройство колпаков над шахтами в два канала. 8. Электродуговая сварка при монтаже частей опорных каркасов. 9. Окраска эмалями ПФ-115 поверхностей металлических. 10. Устройство пояса в опалубке. 11. Изготовление каркасов пространственных из арматуры диаметром до 25 мм. 12. Изоляция изделиями из волокнистых и зернистых материалов на битуме поверхностей стен.

*Измеритель:* шт.

Регионы	Зарплата рабочих- строителей	Эксплуатация машин	Зарплата машинистов (в составе эксплуатации машин)	Материалы	Прямые затраты (сумма гр.2,3,5)	Оборудование	Показатель стоимости (сумма гр.6,7)
1	2	3	4	5	6	7	8
01 город Нур-Султан	131 403	36 041	10 375	651 055	818 499	-	818 499
02 город Алматы	125 096	35 430	10 005	617 590	778 116	-	778 116
03 Акмолинская область	114 378	35 058	8 645	672 080	821 516	-	821 516
04 Актюбинская область	106 531	34 087	8 214	610 694	751 312	-	751 312
05 Алматинская область	116 817	35 720	9 109	618 718	771 255	-	771 255
06 Атырауская область	113 875	34 937	8 846	765 531	914 343	-	914 343
07 Западно-Казахстанская область	106 194	34 221	8 141	621 834	762 249	-	762 249
08 Жамбылская область	107 024	34 236	8 320	650 395	791 655	-	791 655
09 Карагандинская область	111 462	35 432	8 555	635 144	782 038	-	782 038
10 Костанайская область	111 669	36 008	8 393	639 078	786 755	-	786 755
11 Кызылординская область	109 695	33 325	8 376	646 326	789 346	-	789 346
12 Мангистауская область	135 346	35 994	10 778	626 629	797 969	-	797 969
13 Туркестанская область	111 803	36 326	8 785	624 647	772 776	-	772 776
14 Павлодарская область	111 462	32 989	8 017	665 781	810 232	-	810 232
15 Северо-Казахстанская область	111 339	33 638	8 415	676 247	821 224	-	821 224
16 Восточно-Казахстанская область	118 779	33 815	9 064	686 697	839 291	-	839 291
17 город Шымкент	108 530	35 928	8 387	622 503	766 961	-	766 961

**Группа 2 Вентиляционные шахты из кирпича****Подгруппа 8721-0302-01 - Вентиляционная шахта из кирпича силикатного****Таблица 8721-0302-0101 - размером 1 605 х 400 х 30 000(н)****Описание:**

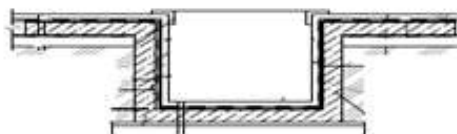
Вентблоки из силикатного кирпича М150 на растворе М 100, выше перекрытий 9-го этажа из керамического кирпича М 100 на растворе М100 с армированием сетками.

Состав работ:

1.Кладка стен прямых и каналов из кирпича. 2.Армирование стен. 3.Оштукатуривание стен внутри зданий цементно-известковым или цементным раствором по камню и бетону простое. 4.Изоляция поверхности стен и колонн изделиями из волокнистых и зернистых материалов на битуме. 5.Окраска поверхности внутри помещений водными составами известковая по кирпичу и бетону. 6.Окраска фасада с люлек по подготовленной поверхности, поливинилацетатная. 7.Установка зонта над оборудованием.

*Измеритель: шт.*

Регионы	Зарплата рабочих- строителей	Эксплуатация машин	Зарплата машинистов (в составе эксплуатации машин)	Материалы	Прямые затраты (сумма гр.2,3,5)	Оборудование	Показатель стоимости (сумма гр.6,7)
1	2	3	4	5	6	7	8
01 город Нур-Султан	3 084 021	550 217	167 524	9 861 650	13 495 888	-	13 495 888
02 город Алматы	2 936 027	543 382	161 552	8 652 605	12 132 014	-	12 132 014
03 Акмолинская область	2 685 257	524 951	139 592	11 681 431	14 891 639	-	14 891 639
04 Актюбинская область	2 500 810	515 883	132 627	9 148 949	12 165 642	-	12 165 642
05 Алматинская область	2 742 136	532 973	147 093	10 250 395	13 525 504	-	13 525 504
06 Атырауская область	2 674 025	526 783	142 846	9 722 372	12 923 180	-	12 923 180
07 Западно-Казахстанская область	2 493 328	515 347	131 451	9 638 753	12 647 428	-	12 647 428
08 Жамбылская область	2 511 864	517 909	134 345	10 447 892	13 477 665	-	13 477 665
09 Карагандинская область	2 616 085	525 049	138 141	10 357 883	13 499 017	-	13 499 017
10 Костанайская область	2 621 355	525 016	135 521	10 659 986	13 806 357	-	13 806 357
11 Кызылординская область	2 575 425	515 397	135 247	10 491 084	13 581 906	-	13 581 906
12 Мангистауская область	3 177 232	555 271	174 038	10 270 555	14 003 058	-	14 003 058
13 Туркестанская область	2 624 787	530 879	141 846	8 793 338	11 949 004	-	11 949 004
14 Павлодарская область	2 616 085	509 763	129 458	10 517 399	13 643 247	-	13 643 247
15 Северо-Казахстанская область	2 613 890	517 137	135 881	13 142 474	16 273 501	-	16 273 501
16 Восточно-Казахстанская область	2 787 948	526 006	146 367	10 651 521	13 965 475	-	13 965 475
17 город Шымкент	2 547 911	524 463	135 430	8 889 673	11 962 047	-	11 962 047

**Подраздел 4 Лотки и приямки****Группа 1 Лотки****Подгруппа 8721-0401-01 - Лоток бетонный****Таблица 8721-0401-0101 - Тип 1 (250x500)****Описание:**

Лоток бетонный из тяжелого бетона класса В 7,5 толщиной 50 мм с металлическими решетками на песчано-гравийном основании.

**Состав работ:**

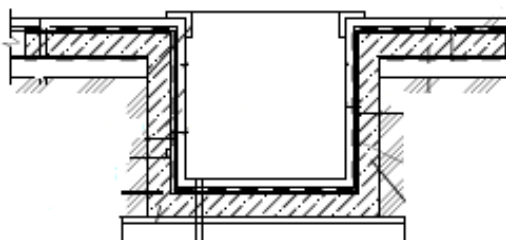
1. Основание под фундаменты из ПГС.
2. Устройство стен и днищ из бетона класса В7,5.
3. Изготовление металлических решеток.
4. Установка металлических решеток.

**Измеритель: м**

Регионы	Зарплата рабочих-строителей	Эксплуатация машин	Зарплата машинистов (в составе эксплуатации машин)	Материалы	Прямые затраты (сумма гр.2,3,5)	Оборудование	Показатель стоимости (сумма гр.6,7)
1	2	3	4	5	6	7	8
01 город Нур-Султан	6 606	1 730	727	22 470	30 806	-	30 806
02 город Алматы	6 289	1 699	701	22 232	30 220	-	30 220
03 Акмолинская область	5 751	1 625	606	22 881	30 257	-	30 257
04 Актюбинская область	5 357	1 579	575	22 517	29 453	-	29 453
05 Алматинская область	5 873	1 656	638	22 584	30 113	-	30 113
06 Атырауская область	5 726	1 624	620	24 211	31 561	-	31 561
07 Западно-Казахстанская область	5 340	1 572	570	23 351	30 263	-	30 263
08 Жамбылская область	5 380	1 591	583	22 282	29 253	-	29 253
09 Карагандинская область	5 605	1 625	599	22 574	29 804	-	29 804
10 Костанайская область	5 614	1 631	588	22 568	29 813	-	29 813

## Окончание таблицы 8721-0401-0101

Регионы	Зарплата рабочих-строителей	Эксплуатация машин	Зарплата машинистов (в составе эксплуатации машин)	Материалы	Прямые затраты (сумма гр.2,3,5)	Оборудование	Показатель стоимости (сумма гр.6,7)
11 Кызылординская область	5 515	1 578	587	22 907	30 000	-	30 000
12 Мангистауская область	6 806	1 752	755	22 483	31 041	-	31 041
13 Туркестанская область	5 621	1 647	615	22 337	29 605	-	29 605
14 Павлодарская область	5 605	1 557	562	22 783	29 945	-	29 945
15 Северо-Казахстанская область	5 598	1 589	589	22 905	30 092	-	30 092
16 Восточно-Казахстанская область	5 972	1 628	635	22 776	30 376	-	30 376
17 город Шымкент	5 456	1 619	587	22 627	29 702	-	29 702

**Группа 2 Приямки****Подгруппа 8721-0402-01 - Приямок бетонный****Таблица 8721-0402-0101 - Тип 1 (500x500x800)**Описание:

Приямок бетонный размерами 500x500x800 из бетона класса В7,5 толщиной 50мм с металлическими решетками на гравийном основании толщиной 100 мм по уплотненному грунту.



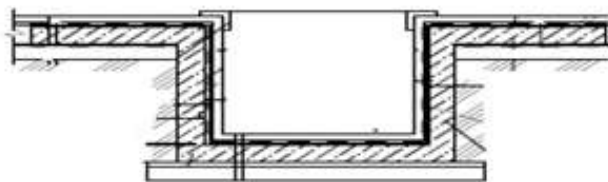
Состав работ:

1.Устройство гравийного основания под фундаменты 2.Устройство покрытия асфальтобетонные жесткие толщиной 25 мм.  
3.Устройство стен и днищ из бетона класса В7,5 и класса В12,5. 4.Гидроизоляция боковая обмазочная битумная в 2 слоя по выровненной поверхности. 5.Установка металлических решеток прямиков.

*Измеритель: шт.*

Регионы	Зарплата рабочих-строителей	Эксплуатация машин	Зарплата машинистов (в составе эксплуатации машин)	Материалы	Прямые затраты (сумма гр.2,3,5)	Оборудование	Показатель стоимости (сумма гр.6,7)
1	2	3	4	5	6	7	8
01 город Нур-Султан	9 998	2 741	1 145	40 233	52 972	-	52 972
02 город Алматы	9 520	2 697	1 105	39 778	51 995	-	51 995
03 Акмолинская область	8 704	2 567	955	46 189	57 460	-	57 460
04 Актюбинская область	8 109	2 502	907	42 592	53 203	-	53 203
05 Алматинская область	8 890	2 613	1 006	40 809	52 312	-	52 312
06 Атырауская область	8 666	2 570	977	55 893	67 129	-	67 129
07 Западно-Казахстанская область	8 082	2 488	899	52 456	63 026	-	63 026
08 Жамбылская область	8 143	2 520	919	38 729	49 392	-	49 392
09 Карагандинская область	8 481	2 560	945	43 954	54 995	-	54 995
10 Костанайская область	8 498	2 560	927	43 375	54 433	-	54 433
11 Кызылординская область	8 346	2 514	925	44 061	54 921	-	54 921
12 Мангистауская область	10 298	2 783	1 190	42 336	55 417	-	55 417
13 Туркестанская область	8 508	2 586	970	39 977	51 071	-	51 071
14 Павлодарская область	8 481	2 479	885	44 519	55 479	-	55 479
15 Северо-Казахстанская область	8 473	2 526	929	47 977	58 976	-	58 976
16 Восточно-Казахстанская область	9 038	2 593	1 001	44 719	56 350	-	56 350
17 город Шымкент	8 260	2 542	926	41 325	52 127	-	52 127

Таблица 8721-0402-0102 - Тип 2 (900x800x300)

Описание:

Прямоук бетонный размерами 900x800x300 из тяжелого бетона класса В12,5 толщиной 50мм с металлическими решетками на щебеночном основании толщиной 100 мм по уплотненному грунту.

Состав работ:

1. Устройство щебеночного основания под фундаменты. 2. Покрyтия асфальтобетонные жесткие толщиной 25 мм. 3. Устройство стен и днйщ из бетона класса В12,5 при отношении высоты к ширине до 1 при толщине стен до 300 мм. 4. Гидроизоляция боковая обмазочная битумная в 2 слоя по выровненной поверхности. 5. Установка решетки прямюков металлических.

*Измеритель:* шт.

Регионы	Зарплата рабочих-строителей	Эксплуатация машин	Зарплата машинистов (в составе эксплуатации машин)	Материалы	Прямые затраты (сумма гр.2,3,5)	Оборудование	Показатель стоимости (сумма гр.6,7)
1	2	3	4	5	6	7	8
01 город Нур-Султан	9 425	2 221	950	73 901	85 547	-	85 547
02 город Алматы	8 974	2 185	916	73 381	84 540	-	84 540
03 Акмолинская область	8 206	2 075	792	76 657	86 938	-	86 938
04 Актюбинская область	7 645	2 021	752	74 707	84 373	-	84 373
05 Алматинская область	8 382	2 112	834	73 817	84 311	-	84 311
06 Атырауская область	8 171	2 077	810	82 980	93 228	-	93 228
07 Западно-Казахстанская область	7 620	2 009	745	80 937	90 566	-	90 566
08 Жамбылская область	7 676	2 037	762	73 106	82 819	-	82 819
09 Карагандинская область	7 996	2 067	784	75 521	85 584	-	85 584
10 Костанайская область	8 011	2 065	769	75 800	85 876	-	85 876
11 Кызылординская область	7 869	2 033	767	75 697	85 599	-	85 599

## Окончание таблицы 8721-0402-0102

Регионы	Зарплата рабочих- строителей	Эксплуатация машин	Зарплата машинистов (в составе эксплуатации машин)	Материалы	Прямые затраты (сумма гр.2,3,5)	Оборудование	Показатель стоимости (сумма гр.6,7)
12 Мангистауская область	9 709	2 258	987	74 879	86 846	-	86 846
13 Туркестанская область	8 021	2 087	804	73 532	83 640	-	83 640
14 Павлодарская область	7 996	2 004	734	76 278	86 278	-	86 278
15 Северо-Казахстанская область	7 987	2 043	770	77 913	87 943	-	87 943
16 Восточно-Казахстанская область	8 522	2 100	830	76 577	87 199	-	87 199
17 город Шымкент	7 787	2 050	768	74 316	84 153	-	84 153

## Приложение 1

## Показатели затрат труда

Единица измерения: чел.-ч

Шифр нормы	Затраты труда рабочих-строителей	Затраты труда машинистов
8721-0101-0101	48,3417	2,2759
8721-0101-0102	34,7813	2,0313
8721-0101-0103	20,7040	2,1746
8721-0101-0104	20,7388	2,1757
8721-0101-0105	43,3944	7,3798
8721-0101-0106	46,8562	9,8348
8721-0101-0201	9,6796	0,5013
8721-0101-0202	171,5091	8,9453
8721-0101-0203	67,7318	5,7348
8721-0101-0204	155,1324	9,4294
8721-0101-0205	274,7606	15,2677
8721-0101-0206	286,8423	16,1266
8721-0101-0207	135,3336	27,2933
8721-0102-0101	2423,5622	108,8147
8721-0102-0102	2612,0784	129,5698
8721-0102-0103	2369,7615	110,6511
8721-0102-0104	981,5120	49,4076
8721-0103-0101	105,2184	6,4920
8721-0103-0102	49,5704	4,6075
8721-0103-0103	60,2770	2,0598
8721-0103-0104	47,1440	5,7740
8721-0201-0101	0,8065	0,2221
8721-0201-0201	1,0350	0,0825
8721-0202-0101	0,6930	0,0007
8721-0301-0101	74,9167	5,3073
8721-0301-0102	77,4064	5,2995
8721-0301-0103	67,3959	4,8864
8721-0302-0101	1716,2775	83,7678
8721-0401-0101	3,2716	0,2962
8721-0402-0101	5,3892	0,4934
8721-0402-0102	5,0726	0,4326

*Ресми басылым*

**Қазақстан Республикасы Индустрия және инфрақұрылымдық даму  
министрлігі Құрылыс және тұрғын үй-коммуналдық шаруашылық істері  
комитеті**

**ӨНДІРІСТІК ЕМЕС МАҚСАТТАҒЫ ОБЪЕКТІЛЕРДІҢ  
КОНСТРУКТИВТЕРІ МЕН ЖҰМЫСТАРЫНЫҢ ТҮРЛЕРІНІҢ  
СМЕТАЛЫҚ ҚҰНЫНЫҢ ІРІЛЕНДІРІЛГЕН КӨРСЕТКІШТЕРІНІҢ  
ЖИНАҚТАРЫ**

**ІРІЛЕНДІРІЛГЕН СМЕТАЛЫҚ НОРМАТИВТЕР**

**ҚР ІСН 8.02-03-2021**

**11-жинақ Басқа конструкциялар**

Басылымға жауаптылар: «ҚазҚСҒЗИ» АҚ  
Қарпі: Times New Roman. Пішімі 60 x 84 <sup>1</sup>/<sub>8</sub>

---

050046, Алматы қаласы, Солодовников көшесі, 21  
Тел./факс: +7 (727) 226 94 10 – қабылдау бөлмесі

*Издание официальное*

**Комитет по делам строительства и жилищно-коммунального хозяйства  
Министерства индустрии и инфраструктурного развития  
Республики Казахстан**

**СБОРНИКИ УКРУПНЕННЫХ ПОКАЗАТЕЛЕЙ СМЕТНОЙ  
СТОИМОСТИ КОНСТРУКТИВОВ И ВИДОВ РАБОТ ОБЪЕКТОВ  
НЕПРОИЗВОДСТВЕННОГО НАЗНАЧЕНИЯ**

**УКРУПНЕННЫЕ СМЕТНЫЕ НОРМАТИВЫ**

**УСН РК 8.02-03-2021**

**Сборник 11 Прочие конструкции непроизводственного назначения**

Ответственные за выпуск: АО «КазНИИСА»  
Гарнитура: Times New Roman. Формат 60 x 84 <sup>1</sup>/<sub>8</sub>

---

050046, г. Алматы, ул. Солодовникова, 21  
Тел./факс: +7 (727) 226 94 10 – приемная